

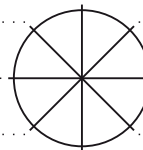
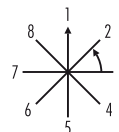
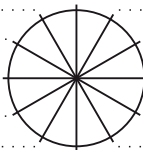
# SPECIFIKACE ATYPICKÉHO PROGRAMU SPÍNÁNÍ

Zákazník	
Adresa	
IČO	DIČ
Kontaktní osoba	Fax
Tel.	
Datum	
Spínač je určen pro	

Spínací úhel (zakroužkujte)

30° - 60°

45° - 90°



Jednosměrné otáčení

Výchozí poloha - označte šipkou

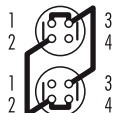
Vratný pohyb - označte šipkou ve směru návratu (jen pro 45°)

45° a 90°: Doporučená výchozí poloha 1 nebo 7. Je však možno ji umístit v kterékoli vyznačené poloze.  
30°: Doporučená výchozí poloha 1 nebo 10.

Typová řada	VSR10	VSR16	VSR20											
	<input type="radio"/>	<input type="radio"/>	<input type="radio"/>											
	VSN10	VSN16	VSN20	VSN25	VSN32	VSN40	VSN63	VSN75	VSN80	VSN100	VSN125	VSN150		
	<input type="radio"/>	<input type="radio"/>	<input type="radio"/>	<input type="radio"/>	<input type="radio"/>	<input type="radio"/>	<input type="radio"/>	<input type="radio"/>	<input type="radio"/>	<input type="radio"/>	<input type="radio"/>	<input type="radio"/>	<input type="radio"/>	<input type="radio"/>

**Normalizované spoje**

Normalizované spoje pro spojení kontaktů ve stejném patře a mezi dvěma sousedními patry.



- Sepnutý kontakt
- Sepnutý kontakt ve dvou (nebo více) po sobě následujících polohách, s přerušením v mezipoloze.
- Sepnutý kontakt ve dvou (nebo více) po sobě následujících polohách, bez přerušení v mezipoloze.
- Překrývající se kontakty: jeden z kontaktů spíná (nebo rozezpíná) až po rozeznutí (nebo zapnutí) druhého kontaktu
- Impulsní kontakt: Je sepnut v mezipoloze po dobu potřebnou ke změně polohy

**Přiřazení ovladačů k čelním deskám (pro spínače VSN 10 - 150):**

čelní deska \ ovladač	NM	NS	NO
AN	✓	✗	✗
PN	✗	✓	✗
PN/Z*	✗	✗	✗
HN	✗	✗	✓

čelní deska \ ovladač	NZS	KS	KO
AN	✗	✗	✗
PN	✗	✓	✗
PN/Z*	✓	✗	✗
HN	✗	✗	✓

\* pouze jako náhradní díl

Poznámky:

Příslušenství:

Číslo kontaktu	Teoretické značení poloh											
	1	2	3	4	5	6	7	8	9	10	11	12
1 - 2												
3 - 4												
5 - 6												
7 - 8												
9 - 10												
11 - 12												
13 - 14												
15 - 16												
17 - 18												
19 - 20												
21 - 22												
23 - 24												
25 - 26												
27 - 28												
29 - 30												
31 - 32												
33 - 34												
35 - 36												
37 - 38												
39 - 40												
41 - 42												
43 - 44												
45 - 46												
47 - 48												

Číslo výkresu schématu

Číslo výkresu zákazníka