

## Pokyny pro montáž domovních spínačů v krytí IP44

Domovní spínač v krytí IP44 je určen pro instalaci v prostorách, kde je požadována odolnost elektrického zařízení proti vniknutí cizího tělesa a vody.

### Technické specifikace:

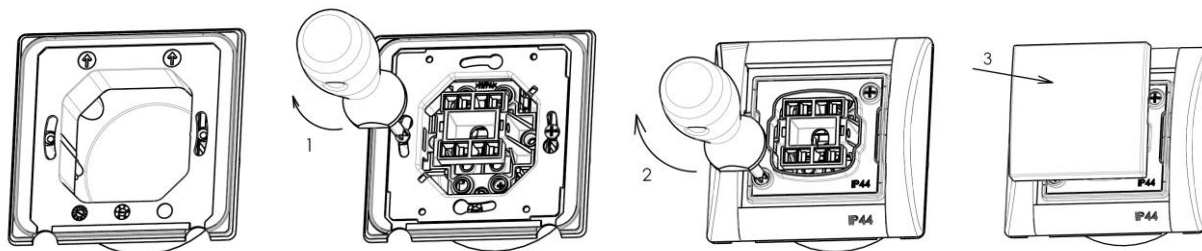
Typ: DSD10  
 Napětí: 250 VAC 50/60 Hz  
 Proud: 10 AX

### Montáž elektroinstalační krabice:

- Použijte elektroinstalační krabice o min. hloubce 35 mm
- Pro instalaci vícenásobných sestav přístrojů je nutné použít vícenásobné krabice, které mají rozteč středů 71mm
- Elektroinstalační krabice musí být umístěna v rovině s omítkou.  
 V případě, že elektroinstalační krabice není v rovině s omítkou, je možné k vyrovnání výškového rozdílu použít vymešovací (distanční) kroužky VK1 nebo VK2 (nejsou součástí balení). Zabrání tím zdeformování kovového rámečku při dotažení upevňovacích šroubů.

### Montáž spínačů v krytí IP44

- Spínače jsou vhodné pro připojení Cu vodičů o průřezu 1,5 mm<sup>2</sup>
- Do instalační krabice vložte těsnění (obr. 1) tak, aby znaky šipek směřovaly vzhůru a provlékněte požadované vodiče
- Vodiče odizolujte v celkové délce max. 10 mm a zapojte je dle značení na zadní straně spínače. Stanovený utahovací moment šroubů, které upevňují vodiče, je 1,2 Nm.
- Upevnění spínače do instalační krabice se provádí přes plechový rámeček dvěma šrouby. Upevňovací šroub nesmí mít zápusťnou hlavu.
- Po namontování spínače do krabice je nutné překontrolovat správnost a pevnost uchycení vodičů ve svorkách přístroje, uvolněné vodiče opět dotáhněte.
- Na spínač usadte rámeček (obr. 3), vložte spojovací plastový díl a šrouby dotáhněte utahovacím momentem 1 Nm.
- Nasadte ovládací kryt spínače a vyzkoušejte správnou funkci.



### Údržba:

Domovní spínač v krytí IP44 nevyžaduje žádnou údržbu!

Plastové kryty přístrojů nikdy neotírejte, ani neumývejte drsnými čistícími utěrkami a nepoužívejte agresivní chemické látky (benzín, aceton apod.).

### Upozornění:

Instalaci a případnou demontáž je nutné svěřit osobě s odpovídající elektrotechnickou kvalifikací. Před zahájením instalace (demontáže) vždy odpojte síťové napětí!

Nefunkční nebo poškozený přístroj nepoužívejte a zajistěte ho proti používání. Pokud přístroj nebude osazen pohledovými díly, nesmí být uveden do napěťového stavu, resp. provozován.

## Pokyny pro montáž domovní zásuvky v krytí IP44 s dětskou pojistkou

Domovní zásuvka typu DZ-16-E v krytí IP44 s dětskou pojistkou, je určena pro instalaci v prostorech, kde je požadována odolnost elektrického zařízení proti vniknutí cizího tělesa a vody.

Pozor: Domovní zásuvka v krytí IP44 splňuje požadované krytí jen v případě, že je uzavřený pohyblivý kryt zásuvky. V případě připojení jakékoliv elektrické vidlice, která nesplňuje krytí IP44 odpovídá krytí zásuvky krytí vložené vidlice.

### Technické specifikace:

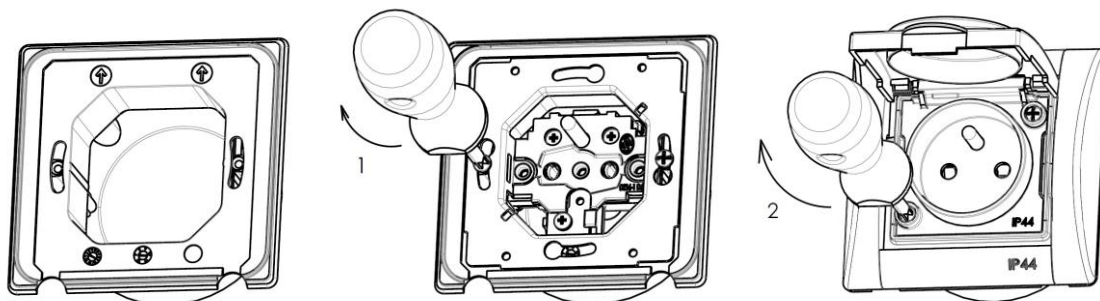
Typ: DZ16-1/E  
 Napětí: 250 VAC 50 / 60 Hz  
 Proud: 16 A

### Montáž elektroinstalační krabice:

- Použijte elektroinstalační krabice o min. hloubce 35 mm
- Elektroinstalační krabice musí být umístěna v rovině s omítkou  
 V případě, že elektroinstalační krabice není v rovině s omítkou, je možné k vyrovnání výškového rozdílu použít vymešovací (distanční) kroužky VK1 nebo VK2 (nejsou součástí balení). Zabráníte tím zdeformování kovového rámečku při dotažení upevňovacích šroubů.

### Montáž zásuvek v krytí IP44

- Zásuvky jsou vhodné pro připojení Cu vodičů o průřezu 1,5 mm<sup>2</sup> a 2,5 mm<sup>2</sup>.
- Do instalační krabice vložte těsnění (obr. 1) tak, aby znak šipky směřoval vzhůru a provlékněte požadované vodiče
- Vodiče odizolujte v celkové délce max. 10 mm a zapojte. Stanovený utahovací moment šroubů, které upevňují vodiče, je 1,2 Nm.
- Upevnění zásuvky do instalační krabice se provádí přes plechový rámeček dvěma šrouby. Upevňovací šroub nesmí mít zápustnou hlavu.
- Po namontování spínače do krabice je nutné překontrolovat správnost a pevnost uchycení vodičů ve svorkách přístroje, uvolněné vodiče opět dotáhněte.
- Na zásuvku usadte rámeček a kryt zásuvky (obr. 3). Šrouby dotáhněte utahovacím momentem 1 Nm.



### Údržba:

Domovní zásuvka v krytí IP44 nevyžaduje žádnou údržbu!

Plastové kryty přístrojů nikdy neotírejte, ani neumývejte drsnými čistícími utěrkami a nepoužívejte agresivní chemické látky (benzín, aceton apod.).

### Upozornění:

Instalaci a případnou demontáž je nutné svěřit osobě s odpovídající elektrotechnickou kvalifikací. Před zahájením instalace (demontáže) vždy odpojte síťové napětí!

Nefunkční nebo poškozený přístroj nepoužívejte a zajistěte ho proti používání. Pokud přístroj nebude osazen pohledovými díly, nesmí být uveden do napěťového stavu, resp. provozován.