

POPIS

Stereofonní řídicí jednotka / tuner FM s 1 stereofonním kanálem a příjmem zpráv. Infračervený přijímač, řízený dálkovým ovladačem P4803 nebo P4804 (volitelně). Umožňuje uložení až 30 stanic s těmito službami: příjem zpráv, funkce super basy, spánek, nastavení basů, výšek, vyvážení a ideální zvuk.

OBEČNÉ VLASTNOSTI

- Elektronický vypínač ZAPNUTO / VYPNUTO.
- Kontrolka ZAPNUTO / Spánek/ Pohotovostní režim, dvoubarevná dioda LED.
- Světelná indikace stisknutí tlačítek (Vol+, Vol- a PROHLEDÁVÁNÍ.)
- 52stupňové digitální ovládání hlasitosti s vybranou polohou paměti. Integrovaný zvukový procesor.
- Funkce super basy.
- Funkce skenování (změna rádiové stanice tuneru nebo externího zařízení)
- Výběr externího hudebního kanálu, interního tuneru nebo přijímače BLUETOOTH, vybraný zdroj zvuku je indikován pomocí kontrolky.
- Vzdálené řízení napětí.
- Vstup externího kanálu (walkman).
- Přímý přístup ke stanicím pomocí ovladače P4804.
- Propojka pro výběr monofonního výstupu. Pro tento typ instalaci použijte propojku M/S (10).

FUNKCE PŘÍMÉHO PŘÍSTUPU NA OVLADACÍ PCP1273

Při zapnuté řídicí jednotce budete stisknutím tlačítka (4) měnit kanál (hlavní jednotka/Tuner/BLUETOOTH), dokud se kontrolka LED (5) nerozsvítí červeně (FM).

UKLÁDÁNÍ A ODSTRAŇOVÁNÍ STANIC:

1 – AUTOMATICKÉ VYHLEDÁVÁNÍ A UKLÁDÁNÍ STANIC M1 AŽ M30:

Chcete-li uložit všechny dostupné paměti automaticky, pak (V REŽIMU VYPNUTO):

- Stiskněte na několik sekund tlačítko Prohledávání (9) (s předvolbou max. citlivosti)
- Počet uložených stanic bude záviset na úrovni příjmu instalace

2 – RUČNÍ VYHLEDÁVÁNÍ A UKLÁDÁNÍ STANIC

Chcete-li ukládat stanice jednu po druhé, pak (V REŽIMU ZAPNUTO):

- Podržte tlačítko kanálu (8), dokud nezhasne kontrolka LED ZAPNUTO, poté stisknutím tlačítka Vol+ (1) provedete uložení do následující dostupné paměti.

3 VYMAZÁNÍ PAMĚTI:

(V ZAPNUTÉM STAVU A V REŽIMU TUNERU)

- Tlačítko kanálu/tuneru (8) dlouze stiskněte, dokud nezhasne kontrolka zapnutí (6), poté stisknutím tlačítka Vol+ (1) provedete uložení do následující dostupné paměti.

PRÁCE V REŽIMU ZAPNUTÍ A V REŽIMU TUNERU:

1 – PROHLEDÁVÁNÍ PAMĚTI:

Stisknete-li krátce tlačítko prohledávání (9), budou vybrány pouze dříve uložené paměti. Kontrolka (6) jednou blikne.

2 – AUTOMATICKÉ VYHLEDÁVÁNÍ STANIC POMOCÍ SKENOVÁNÍ FREKVENCE:

Stisknete-li dlouze tlačítko prohledávání (9), bude tuner pokračovat na stupnici, dokud nedetekuje stanic. Po dokončení prohledávání kontrolka ZAPNUTO (6) zhasne.

FUNKCE BLUETOOTH

Když je řídicí jednotka zapnutá, kontrolka LED (6) se rozsvítí červeně a kontrolka LED (5) modře; z reproduktorů uslyšíte šum, což znamená, že byla aktivována řídicí jednotka a viditelnost připojení BLUETOOTH. Řídicí jednotka poté přejde do stejného stavu, ve kterém se nacházela před posledním vypnutím: Hlavní jednotka, tuner nebo Bluetooth.

Na svém zařízení (telefon, tablet, notebook atd.) aktivujte připojení BLUETOOTH a hledejte nová zařízení. Musí se objevit nápis SONELCO. Pokud vás zařízení požádá o heslo, zadejte kód 1234.

Po navázání připojení můžeme odesílat veškeré audio z našeho zařízení do ovladače PCP1273.

Při každém vypnutí jednotky bude připojení Bluetooth odpojeno.

Společnost SONELCO má aplikaci pro mobilní zařízení (telefon, tablet, iPad...), ze které lze ovládat všechny parametry ovladače PCP1273. Změna kanálu, zvýšení a snížení hlasitosti, zapamatování stanic, prohledávání frekvence a paměti, přístup k naší hudbě a dokonce i k hudbě na Internetu (Youtube, Spotify...).

Když ukončíte aplikaci, bude řídicí jednotka odpojena.

TECHNICKÉ VLASTNOSTI

Napájecí napětí: 16 V ss
Maximální spotřeba: 420 mA
Spotřeba v pohotovostním režimu: 30 mA
Jmenovitý výstupní výkon: 1 + 1 W RMS
Výstupní impedance: 8 ohmů
Maximální výstupní výkon: 1,5 + 1,5 W RMS
Zkreslení < 1 %
Maximální výstupní proud (kontakt 3): 1 A
Frekvenční charakteristika: 80 Hz–21 kHz (–3 dB)
Poměr signálu k šumu: >87 dB
Vstupní citlivost (kontakty 15, 16): 1,45 V
Šum způsobovaný přeslechy: 40 dB

TUNER

Vstupní konektor antény: 75 ohmů
Frekvence příjmu: 87,50 MHz – 108,00 MHz
Vstupní citlivost: 2 µV
Citlivost programovatelného vyhledávání: 4 různé úrovně

BLUETOOTH

Verze připojení Bluetooth: 3.0
Dosah připojení Bluetooth: 8 m.
Heslo: 1234

ZAPOJENÍ

Před zapojováním dbejte na to, aby byla jednotka napájecího zdroje vypnutá. Ovladač vložte do kovového rámu a zapojení proveďte podle následujících pokynů:

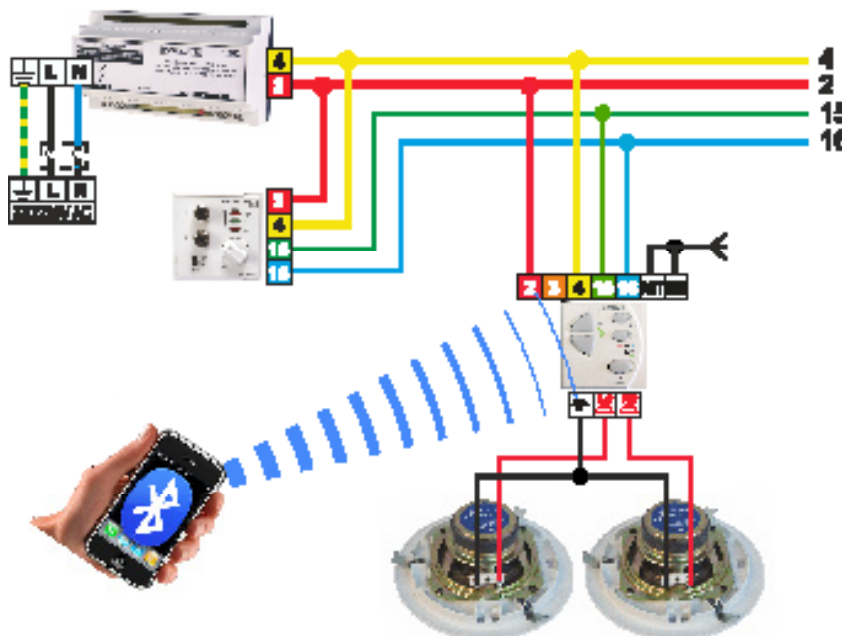
KONTAKTY:

- 0 - SCAN – pouze v režimu AUX (výstup)
- 2 - Vstup napájecího zdroje +16 V
- 3 - Výstup +16 V za vypínačem
- 4 - Uzemnění
- 15 - Vstup levého kanálu zvuku a vzdálené řízení napájecího zdroje.
- 16 - Vstup pravého kanálu zvuku
- 7 - Vstup zvuku zpráv
- 8 - Vstup výběru oblasti. Propojte s vodičem relativní oblasti Zx (v případě zpráv podle oblastí)
- 9R - Vstup obecné výzvy.
- L+ - Výstup pro levý reproduktor
- R+ - Výstup pro pravý reproduktor
- - Společné uzemnění pro reproduktory
- ANT - Vstup pro externí anténu FM
- GND - Uzemnění antény

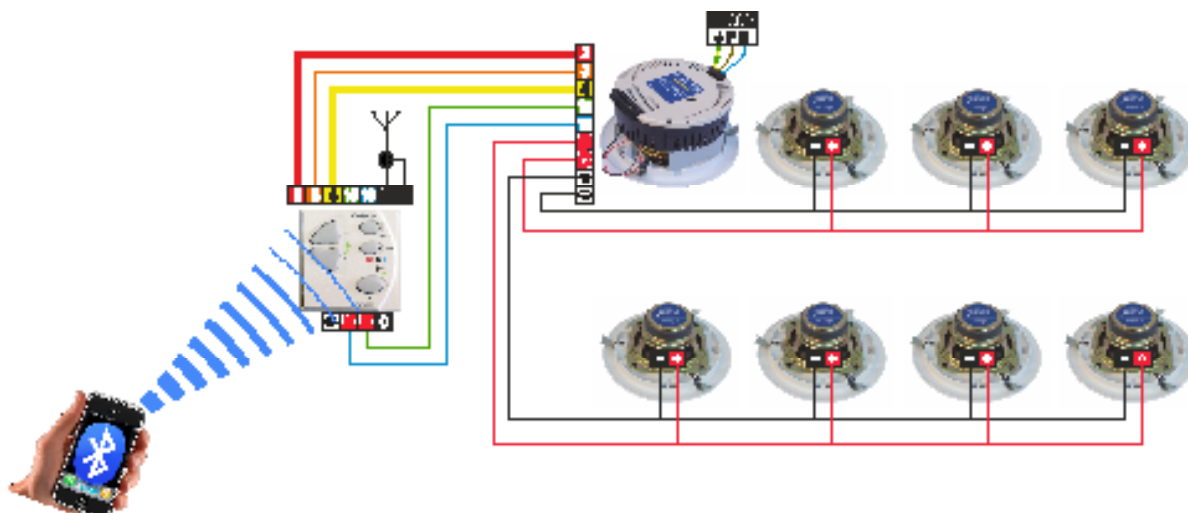
POZNÁMKA: Systém musí být v souladu s předpisy propojen odděleně od elektrické sítě

PŘÍKLAD INSTALACE

INTEGRACE SYSTÉMU S VĚTŠINOU OBLASTÍ



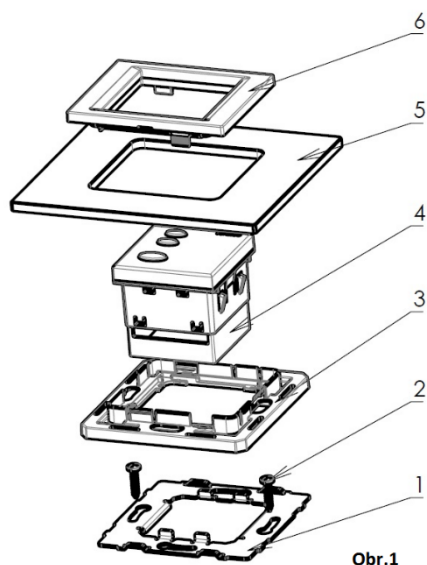
NEZÁVISLÝ SYSTÉM



DOPORUČENÍ K MONTÁŽI: Všechny moduly řady „COMPACT“ lze umístit do různých typů montážních skříněk, pro které máme několik typů předních rámu. Rámy jsou dodávány samostatně. Další informace najdete na stránkách www.sonelco.com

Montáž modulového strojku

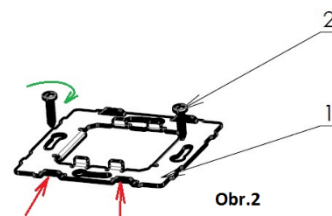
Instalaci je nutno svěřit osobě s odpovídající elektrotechnickou kvalifikací. Před zahájením instalací vždy odpojte síťové napětí.



Obr.1

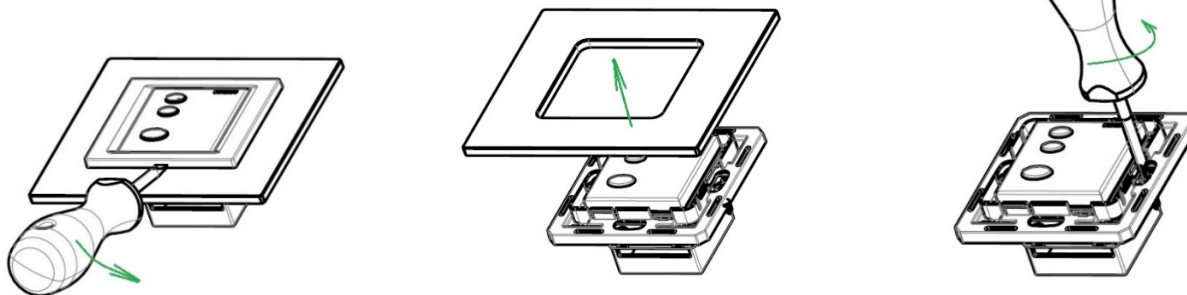
Při montáži ovladače s bluetooth je nutné klást důraz na dodržení následujících podmínek:

- Montážní krabice pro bluetooth musí být umístěna v rovině s omítkou
- V případě problému s „utopenou“ elektroinstalační krabicí je nutné použít vymežovací (distanční) kroužky VK1 nebo VK2 a tím zabránit zdeformování plechového rámečku přístroje při dotažení upevňovacích šroubů.
- Připevnění do instalační krabice se provádí přes plechový rámeček dvěma šrouby max. \varnothing 3 mm. pos.1 a 2
- Plechový rámeček správně natočit obr. 2 nálitky označeny šipkami
- Pro instalaci vícenásobných sestav přístrojů je nutné použít vícenásobné krabice, které mají rozteč středů 71 mm
- Bluetooth spínač doporučujeme umístit do elektroinstalačních krabic o hloubce min. 40 mm



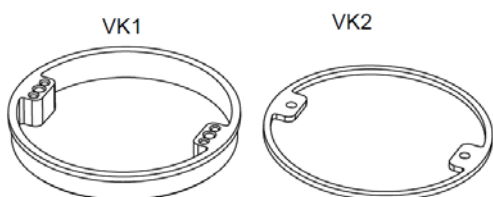
- Základní plastový segment pos. 3 zacvaknout na plechový rámeček
- Do spínače bluetooth pos. 4 provedeme odizolování a připojení vodičů dle schématu. Dále zasuneme bluetooth do základního segmentu pos.3 společně s plechovým rámečkem pos.2 až dojde k zajištění bluetooth pomocí nálitků, které se nachází na bočních stranách.
- Nasadíme rámeček pos. 5 (dřevo, kov, plast aj.) na základní segment pos. 3
- Na závěr zasuneme pohledový díl - mezirámeček pos. 6

Demontáž modulového strojku



Použijeme plochý šroubovák a opatrně mezirámeček vysuneme, dále odstraníme rámeček a na závěr demontujeme celý přístroj bluetooth pomocí šroubováku.

Distanční kroužky



Výrobek neobsahuje žádné nebezpečné látky, po ukončení životnosti je nutno s ním nakládat ve smyslu platného zákona o odpadech, respektive dle příslušných navazujících předpisů.