

1- Displej 2- Vstup por kanálu 5- Tlačítko z1 Přijmout, 8- Tlačítko sr

### POPIS

Řídicí jednotka se 2 stereofonními kanály a rádiem FM, pomocným kanálem, budíkem, kalendářem, automatickým vypnutím a IČ přijímačem pro dálkový ovladač (volitelně).

### ZAPOJENÍ

Před zapojováním zařízení dbejte na to, aby byla jednotka napájecího zdroje systému vypnutá. Řídicí jednotku vložte do rámu a zapojení proveďte podle následujících pokynů:

#### KONTAKTY:

- 2 – Vstup napájecího zdroje +16 V.
- 3 – Výstup +16 V za vypínačem.
- 4 – Uzemnění.
- 15 – Vstup kanálu 1 – levý.
- 16 – Vstup kanálu 1 – pravý.

- 25 – Vstup kanálu 2 – levý.
- 26 – Vstup kanálu 2 – pravý.
- L – Výstup levého reproduktoru.
- R – Výstup pravého reproduktoru.
- Uzemnění reproduktoru

**POZNÁMKA:** Systém musí být v souladu s předpisy na instalován odděleně od elektrické sítě.

### PROVOZ

Po připojení napájení k řídicí jednotce je zobrazen čas, datum a následující položky:

- 🔔 Budík aktivován – je-li budík deaktivován, ikona není vidět
- 🕒 Časovač vypnutí aktivován – je-li časovač vypnutí deaktivován, ikona není vidět
- 📻 IČ aktivováno – je-li IČ deaktivováno, ikona není vidět

#### ŘÍDICÍ JEDNOTKA VYPNUTÁ:

V tomto výchozím stavu nemají tlačítka zvýšení a snížení hlasitosti (5 a 8) žádnou funkci, tlačítko kanálu (4) přepíná z jednoho zdroje zvuku na druhý. Chcete-li zapnout zvuk, stiskněte a podržte tlačítko Ukončit (6). Chcete-li vstoupit do nabídky, stiskněte a podržte tlačítko Přijmout (7).

#### ŘÍDICÍ JEDNOTKA ZAPNUTÁ:

Pomocí tlačítek zvýšení a snížení hlasitosti (5 a 8). Chcete-li změnit stanici, stiskněte a uvolněte tlačítka Ukončit a Přijmout (6 a 7). Chcete-li vypnout zvuk, stiskněte a podržte tlačítko Ukončit (6). Chcete-li vstoupit do nabídky, stiskněte a podržte tlačítko Přijmout (7).

#### VSTUP DO NABÍDKY:

Jakmile budete v nabídce, použijte k procházení tlačítka Nahoru (5), Dolů (8), Přijmout (7) a Ukončit (6).

#### NABÍDKA:

##### ZVUK

##### 1 Zap/Vyp

- 1.1. Z úvodní obrazovky pomocí tlačítka Ukončit (6).
- 1.2. Nabídka ZVUK/KANÁL.
- 1.3. Pomocí dálkového ovladače: stiskněte tlačítko

##### 2 Změna zdroje zvuku

- 2.1. Nabídka: ZVUK/KANÁL
- 2.2. Z úvodní obrazovky pomocí tlačítka Kanál (4).
- 2.2. Pomocí dálkového ovladače: při zapnutém zvuku budete stisknutím tlačítek / přepínat mezi kanály 1–2, tlačítkem přepínat mezi rádiem a kanály 1–2, tlačítkem přepínat mezi libovolným zdrojem zvuku a pomocným kanálem.

##### 3 Změna hlasitosti

3.1 Nabídka: při zapnutém zvuku tlačítka nahoru/dolů.

3.2 Pomocí dálkového ovladače: Stiskněte tlačítka /

##### 4 Změna basových tónů mezi hodnotami 0 a 100

4.1 Nabídka: AUDIO/BASS.

4.2 Pomocí dálkového ovladače: stiskněte BASS +/-

##### 5 Změna vysokých tónů mezi hodnotami 0 a 100

5.1 Nabídka: AUDIO/TREBLE.

5.2 Pomocí dálkového ovladače: stiskněte TREB +/-

##### 6 Ekvalizace Jazz, Klasika, Pop, Rock

6.1 Nabídka AUDIO/EQUALIZATION.

6.2 Pomocí dálkového ovladače: postupně stiskněte tlačítko a / / /

##### 7 Aktivace a deaktivace funkce Super basy

7.1 Nabídka: AUDIO/SBASS.

7.2 Pomocí dálkového ovladače: stiskněte tlačítko

##### 8 Změna vyvážení hodnotami LEVÝ 50-0, VYVÁŽENO, PRAVÝ 0-50

8.1 Nabídka: AUDIO/BALANCE.

##### 9 Ideální zvuk – basy, výšky, hlasitost zvuku, hlasitost přijímané výzvy, hlasitost bzučáku budíku (přednastavené hodnoty)

9.1 Nabídka: AUDIO/IDEAL

9.2 Pomocí dálkového ovladače: stiskněte a podržte tlačítko

##### 10 Naladění na následující stanici

10.1 Pomocí dálkového ovladače: stiskněte tlačítko ze zvukem nebo rádiem.

##### 11 Naladění na konkrétní frekvenci

11.1 Pomocí dálkového ovladače: postupně stiskněte tlačítko, zadejte frekvenci bez desetinné čárky v rozsahu od 876 do 1080.

##### 12 Naladění na frekvenci uloženou v konkrétní paměti

12.1 Nabídka AUDIO/RADIO/MEM X.

12.2 Pomocí dálkového ovladače a zvuku na rádiu stiskněte tlačítko paměti pomocí tlačítka až nebo stisknutím tlačítek /

##### 13 Uložení aktuální frekvence do konkrétní paměti.

13.1 Pomocí dálkového ovladače: postupně stiskněte tlačítko a číslo paměti pomocí tlačítek až

##### 14 Uložení aktuální frekvence do následující dostupné konkrétní paměti.

14.1 Pomocí dálkového ovladače: postupně stiskněte tlačítka a pomocí zvuku na rádiu.

### STAV

#### 1 Změna stavu alarmu

- 1.1 STATE/ALARM/INACTIVE pro deaktivaci budíku
- 1.2 STATE/ALARM/BUZZER pro aktivaci budíku se bzučákem, na následujících obrazovkách bude vybrán čas a minuty, dále pak hlasitost bzučáku budíku a dny v týdnu, kdy má být aktivní.
- 1.3 STATE/ALARM/AUDIO pro aktivaci budíku s aktuálním zvukem, na následujících obrazovkách bude vybrán čas a minuty, a dny v týdnu, kdy má být aktivní.

## 2 Změna stavu časovače vypnutí

- 2.1 STAV/ČASOVANÉ VYPNUTÍ/NEAKTIVNÍ pro deaktivaci časovaného vypnutí
- 2.2 STAV/ČASOVANÉ VYPNUTÍ/30, 60 nebo 90 MIN pro aktivaci časovaného vypnutí za 30, 60 nebo 90 minut.

## 3 Aktivace a deaktivace IČ

- 3.1 STAV/INFRAČERVENÉ/NEAKTIVNÍ pro deaktivaci IČ.
- 3.2 STAV/INFRAČERVENÉ/AKTIVNÍ pro aktivaci IČ.

## KONFIGURACE

### 1 Rádio

- 1.1 Přepínání citlivosti rádia mezi možnostmi MINIMÁLNÍ, NÍZKÁ, VYSOKÁ A MAXIMÁLNÍ
  - 1.1.1 Nabídka KONFIG./RÁDIO/CITLIV.
  - 1.1.2 Při vypnutém dálkovém ovladači a vypnutém místním ovládním stiskněte a chvíli podržte tlačítko od **1** (maximum) po **4** (minimum).
- 1.2 Přepínání rádia mezi režimem MONO a STEREO
  - 1.2.1 Nabídka KONFIG./RÁDIO/(STEREO/MONO)
  - 1.2.2 Při vypnutém dálkovém ovladači a vypnutém místním ovládním stiskněte TLAČÍTKO **5** a chvíli ho podržte.
- 1.3 Vyhledávání a automatické ukládání stanic.
  - 1.3.1 Nabídka KONFIG./RÁDIO/AUT. HLEDÁNÍ
  - 1.3.2 Při vypnutém dálkovém ovladači a vypnutém místním ovládním stiskněte a chvíli podržte tlačítko **6**, pokud toto tlačítko **6** již nebylo předtím stisknuto.
- 1.4 Vyhledávání a ruční ukládání stanic.
  - 1.4.1 Nabídka KONFIG./RÁDIO/MAN. HLEDÁNÍ
  - 1.4.2 Při vypnutém dálkovém ovladači a místním ovládním nastaveném na rádio budete stisknutím tlačítka **7** vyhledávat stanice a postupným stisknutím tlačítka **8** a tlačítka od **1** do **4**
- 1.5 Odstranění 1 paměti stanice
  - 1.5.1 Nabídka KONFIG./RÁDIO/ODSTR. PAMĚŤ/POUZE JEDNU
  - 1.5.2 Při vypnutém dálkovém ovladači a místním ovládním nastaveném na rádio stiskněte a chvíli podržte tlačítko **9**, pokud toto tlačítko **9** již nebylo předtím stisknuto.
- 1.6 Odstranění všech pamětí stanic
  - 1.6.1 Nabídka KONFIG./RÁDIO/ODSTR. PAMĚŤ/VŠE

## 2 Změna času

- 2.1 Nabídka KONFIG./ČAS.

## 3 Změna data

- 3.1 Nabídka KONFIG./DATUM.

## 4 Změna jazyka

- 4.1 Nabídka KONFIG./JAZYK.

## 5 Změna podsvícení

- 5.1 Nabídka KONFIG./PODSVÍCENÍ/AKTIVNÍ pro změnu podsvícení, pokud použijeme ovladač .
- 5.2 Nabídka KONFIG./PODSVÍCENÍ/NEAKTIVNÍ pro změnu podsvícení v případě, že od použití ovladače uplynulo více než 45 sekund.

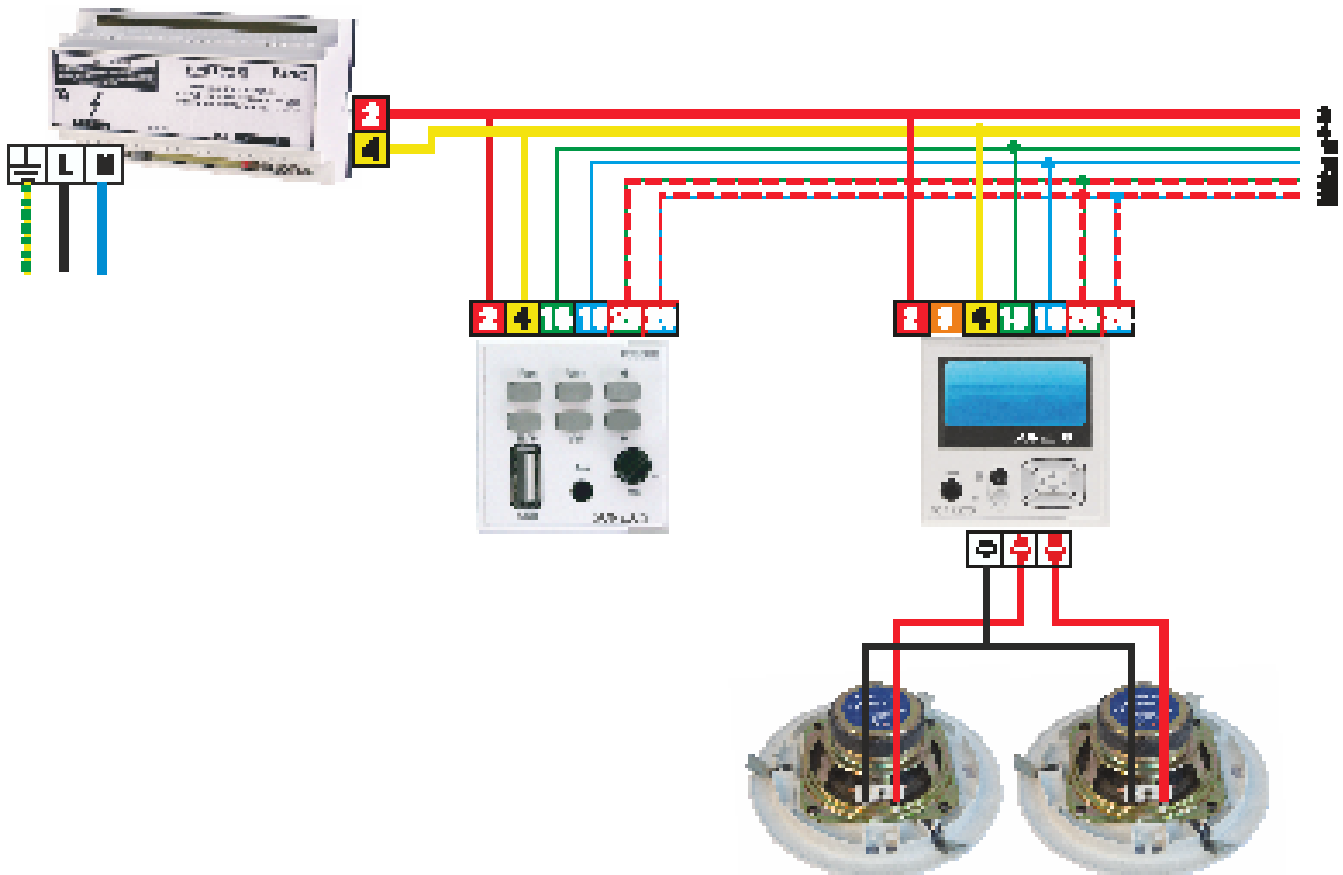
## 6 Kontrola verze

- 6.1 KONFIG./VERZE pro ověření verze softwaru

## TECHNICKÉ VLASTNOSTI

Napájecí napětí: 16 V ss  
Maximální spotřeba: 475 mA; spotřeba v pohotovostním režimu 50 mA.  
Jmenovitý výstupní výkon: 1 + 1 W RMS; Výstupní impedance: 8 ohmů  
Maximální výstupní výkon: 1,5 + 1,5 W RMS;  
Zkreslení < 1 %  
Maximální výstupní proud (kontakt 3): 2 A  
Frekvenční charakteristika: 90Hz-18KHz (-3 dB)  
Poměr signálu k šumu: >55 dB  
Vstupní citlivost (kontakty 15,16, 25, 26): 1,1 V  
Přeslech: 38 dB

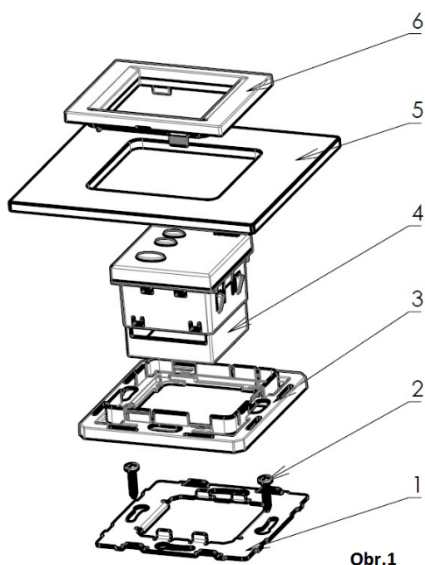
## PŘÍKLAD INSTALACE



**DOPORUČENÍ K MONTÁŽI:** Všechny moduly řady „COMPACT“ na celou řadu typů vestavěných skříněk, ro které máme několik typů předních rámy. Rámy jsou dodávány samostatně. **Další informace najdete na stránkách [www.sonelco.com](http://www.sonelco.com)**

## Montáž modulového strojku

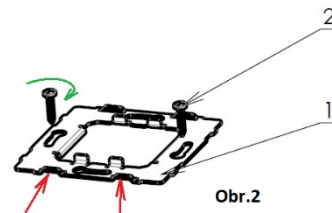
Instalaci je nutno svěřit osobě s odpovídající elektrotechnickou kvalifikací. Před zahájením instalací vždy odpojte síťové napětí.



Obr.1

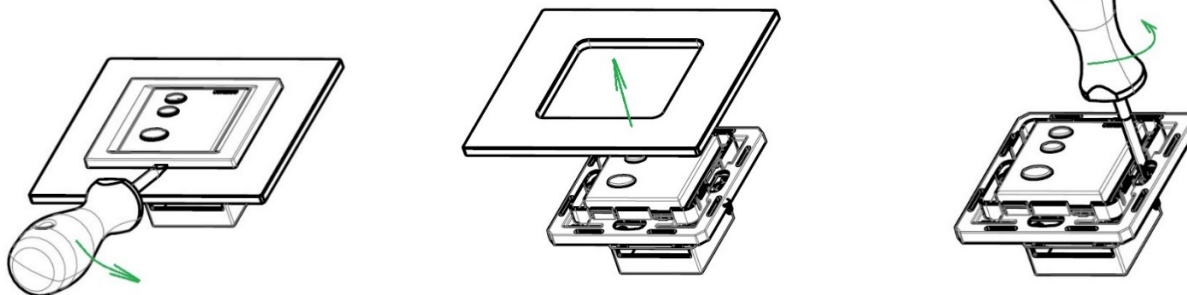
**Při montáži ovladače s bluetooth je nutné klást důraz na dodržení následujících podmínek:**

- Montážní krabice pro bluetooth musí být umístěna v rovině s omítkou
- V případě problému s „utopenou“ elektroinstalační krabicí je nutné použít vymežovací (distanční) kroužky VK1 nebo VK2 a tím zabránit zdeformování plechového rámečku přístroje při dotažení upevňovacích šroubů.
- Připevnění do instalační krabice se provádí přes plechový rámeček dvěma šrouby max.  $\varnothing$  3 mm. pos.1 a 2
- Plechový rámeček správně natočit obr. 2 nálitky označeny šipkami
- Pro instalaci vícenásobných sestav přístrojů je nutné použít vícenásobné krabice, které mají rozteč středů 71 mm
- Bluetooth spínač doporučujeme umístit do elektroinstalačních krabic o hloubce min. 40 mm



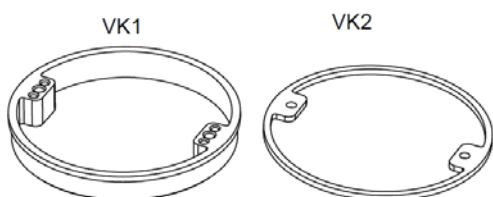
- Základní plastový segment pos. 3 zacvaknout na plechový rámeček
- Do spínače bluetooth pos. 4 provedeme odizolování a připojení vodičů dle schématu. Dále zasuneme bluetooth do základního segmentu pos.3 společně s plechovým rámečkem pos.2 až dojde k zajištění bluetooth pomocí nálitků, které se nachází na bočních stranách.
- Nasadíme rámeček pos. 5 (dřevo, kov, plast aj.) na základní segment pos. 3
- Na závěr zasuneme pohledový díl - mezirámeček pos. 6

## Demontáž modulového strojku



Použijeme plochý šroubovák a opatrně mezirámeček vysuneme, dále odstraníme rámeček a na závěr demontujeme celý přístroj bluetooth pomocí šroubováku.

## Distanční kroužky



Výrobek neobsahuje žádné nebezpečné látky, po ukončení životnosti je nutno s ním nakládat ve smyslu platného zákona o odpadech, respektive dle příslušných navazujících předpisů.