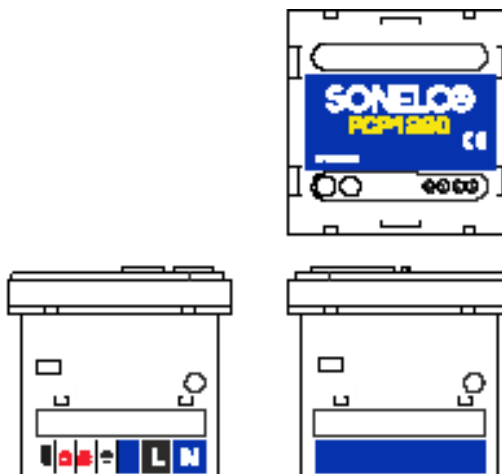


1- Displej 2- Vstup pomocného kanálu. 3- Infračervený přijímač, 4- ZAP/VYP/NABÍDKA
5- Tlačítko zvýšení hlasitosti, 6- Tlačítko Ukončit, 7- Tlačítko Přijmout, 8- Tlačítko snížení hlasitosti



POPIS

Řídicí jednotka s napájecím zdrojem přímo připojeným ke 230 V. 2 stereofonní kanály: Rádio FM s RDS a konektorem JACK 3,5 pomocného kanálu. Budík, kalendář, automatické vypnutí a dálkový ovladač.

ZAPOJENÍ

Před zapojováním zařízení dbejte na to, aby byla jednotka napájecího zdroje systému vypnutá. Řídicí jednotku vložte do rámu a zapojení provedte podle následujících pokynů:

KONTAKTY:

L - 230 V stř. fáze.

N - 230 V stř. nula.

Ant - Anténa.

L + - Výstup levého reproduktoru.

R + - Výstup pravého reproduktoru.

-- Uzemněný reproduktor

PROVOZ

Po připojení napájení k řídicí jednotce je zobrazen čas, datum a následující položky:

IR IČ aktivováno – je-li IČ deaktivováno, ikona není vidět

○ Mono / Stereo (pouze ve funkci tuneru)

ŘÍDICÍ JEDNOTKA VYPNUTÁ:

V tomto výchozím stavu nemají tlačítka Nahoru (5) / Dolů (8) / Ukončit (6) / Přijmout (7) žádnou funkci, pouze tlačítko zapnutí (4).

ŘÍDICÍ JEDNOTKA ZAPNUTÁ:

Pomocí tlačítek zvýšení a snížení hlasitosti (5 a 8) měníme stanice.

Pomocí tlačítek zvýšení hlasitosti (6) a Přijmout (7) zvyšujeme a snižujeme hlasitost.

VSTUP DO HLAVNÍ NABÍDKY:

Při zapnutí řídicí jednotce vstoupíte stisknutím tlačítka Nabídka (4) na dvě nebo tři sekundy do nabídky; nabídku procházejte pomocí tlačítek Nahoru (5) a Dolů (8), dokud nedosáhnete možnosti, kterou chcete změnit. Chcete-li ukončit nabídku, stiskněte tlačítko Přijmout (7) a poté Ukončit (6).

HLAVNÍ NABÍDKA:

ZVUK
RÁDIO
KANÁL
EKVALIZACE
ČASOVAČ VYPNUTÍ (ČASOVAČ)
DATUM/ČAS
BUDÍK
KONFIGUROVAT
JAZYK

ZVUK

BASY – tlačítka 6 a 7 slouží k nastavení úrovně basů, pomocí tlačítka 8 nastavení ukončíte a potvrdíte. Chcete-li opustit nabídku a vrátit se do režimu zapnuto, stiskněte tlačítko 6. Pokud nebudou stisknuta žádná tlačítka, po 30 sekundách dojde k návratu do režimu zapnuto.

VÝŠKY – tlačítka 6 a 7 slouží k nastavení úrovně výšek, pomocí tlačítka 8 nastavení ukončíte a potvrdíte. Chcete-li opustit nabídku a vrátit se do režimu zapnuto, stiskněte tlačítko 6. Pokud nebudou stisknuta žádná tlačítka, po 30 sekundách dojde k návratu do režimu zapnuto.

SUPER BASY – tlačítka 5 a 8 slouží k AKTIVACI nebo DEAKTIVACI funkce SUPER BASY. Tlačítko 7 slouží k potvrzení volby a pomocí tlačítka 6 ukončíte nabídku. Je-li tato funkce aktivována, na displeji se objeví ikona Sb.

Pokud nebudou stisknuta žádná tlačítka, po 30 sekundách dojde k návratu do režimu zapnuto.

IDEÁLNÍ – po svolení je funkce IDEÁLNÍ aktivována automaticky a na displeji se objeví ikona Id. Chcete-li opustit nabídku, podržte stisknuté tlačítko 6, dokud nedojde k návratu do režimu zapnuto. Pokud nebudou stisknuta žádná tlačítka, po 30 sekundách dojde k návratu do režimu zapnuto.

RÁDIO

MONO/STEREO – tlačítka 5 a 8 slouží k výběru možnosti MONO nebo STEREO. Tlačítko 7 slouží k potvrzení volby a tlačítko 6 k návratu do režimu zapnuto. Na displeji se objeví následující informace:

Mono ○, Stereo ○●

Pokud nebudou stisknuta žádná tlačítka, po 30 sekundách dojde k návratu do režimu zapnuto.

CITLIVOST – po vstupu do nabídky lze vybrat 4 úrovně citlivosti vyhledávání: MAXIMÁLNÍ – VYSOKÁ – NÍZKÁ – MINIMÁLNÍ. Tlačítka 5 a 8 slouží k výběru úrovně citlivosti vyhledávání, přičemž tlačítko 7 slouží k potvrzení volby a tlačítko 6 k ukončení nabídky a návratu do režimu zapnuto. Pokud nebudou stisknuta žádná tlačítka, po 30 sekundách dojde k návratu do režimu zapnuto.

AUTOMATICKÉ VYHLEDÁVÁNÍ – po svolení funkce AUTOMATICKÉHO VYHLEDÁVÁNÍ tuner automaticky vyhledá všechny dostupné stanice a uloží je do paměti. Tlačítko 6 slouží k ukončení nabídky a návratu do režimu zapnuto. Pokud nebudou stisknuta žádná tlačítka, po 30 sekundách dojde k návratu do režimu zapnuto.

VYHLEDÁVÁNÍ – v nabídce vyhledávání jsou k dispozici dvě možnosti: PŘÍMO a PAMĚTI.

Možnost Přímo vyhledává stanice na stupnici a možnost paměti vyhledává uložené stanice. Tlačítka 5 a 8 slouží k výběru režimu vyhledávání, tlačítko 7 slouží k potvrzení volby a tlačítko 6 k návratu do režimu zapnuto. Pokud nebudou stisknuta žádná tlačítka, po 30 sekundách dojde k návratu do režimu zapnuto.

ZAPAMATOVAT – pomocí této možnosti lze stanice ukládat do paměti ručně; k tomu je třeba naladit požadovanou stanici, poté vstoupit do nabídky ZAPAMATOVAT; tlačítka 5 a 8 slouží k výběru paměti (M01 prázdná ○, M01 obsazená ●), do které chcete stanici uložit a pokud tlačítko 7 podržíte několik sekund stisknuté, dojde k uložení. Chcete-li opustit nabídku, stiskněte tlačítko 6, dokud nedojde k návratu do režimu zapnuto.

ODSTRANIT – po vstupu do nabídky odstranění jsou k dispozici dvě možnosti; odstranění všech pamětí (VŠE) nebo pouze jedné paměti (POUZE JEDNA). Tlačítka 5 a 8 slouží k výběru požadované možnosti. V případě výběru možnosti VŠE budou po stisknutí tlačítka 7 automaticky odstraněny všechny paměti.

V případě výběru možnosti POUZE JEDNA dojde po stisknutí tlačítka 7 ke vstupu do nabídky, umožňující vybrat pomocí tlačítek 5 a 7 paměť určenou k odstranění; tlačítkem 7 potvrdíte volbu a paměť bude odstraněna.

Postup opakujte, dokud nebudou všechny odstraněny všechny požadované paměti. Chcete-li opustit nabídku, stiskněte tlačítko 6, dokud nedojde k návratu do režimu zapnuto.

RDS – tlačítka 5 a 8 slouží k AKTIVACI nebo DEAKTIVACI možnosti RDS. Když je aktivována funkce RDS, na displeji se objeví název zvolené stanice. Tlačítko 7 slouží k potvrzení volby a tlačítko 6 k ukončení nabídky a k návratu do režimu zapnuto. Pokud nebudou stisknuta žádná tlačítka, po 30 sekundách dojde k návratu do režimu zapnuto.

KANÁL – v této nabídce si lze vybrat mezi možnostmi RÁDIO a AUX. Tlačítka 5 a 8 slouží k výběru kanálu požadovaného k poslechu a tlačítko 7 slouží k potvrzení možnosti. Chcete-li opustit nabídku a vrátit se do režimu zapnuto, stiskněte tlačítko 6. Pokud nebudou stisknuta žádná tlačítka, po 30 sekundách dojde k návratu do režimu zapnuto.

EKVALIZACE – v této nabídce si lze vybrat z několika přednastavených ekvalizací: POP, JAZZ, ROCK a KLASIKA. Tlačítka 5 a 8 slouží k výběru typu ekvalizace a tlačítko 7 slouží k potvrzení možnosti. Chcete-li opustit nabídku, podržte stisknuté tlačítko 6, dokud nedojde k návratu do režimu zapnuto. Pokud nebudou stisknuta žádná tlačítka, po 30 sekundách dojde k návratu do režimu zapnuto.

ČASOVAČ – pomocí funkce časovače (SPÁNEK) se řídicí jednotka po uplynutí zvolené doby vypne. V nabídce se nachází 6 přednastavených dob, které jsou: 10, 20, 30, 40, 50 a 60 minut. Tlačítka 5 a 8 slouží k výběru času a tlačítko 7 slouží k potvrzení možnosti. Na displeji se objeví ikona ☒. Chcete-li opustit nabídku, podržte stisknuté tlačítko 6, dokud nedojde k návratu do režimu zapnuto. Pokud nebudou stisknuta žádná tlačítka, po 30 sekundách dojde k návratu do režimu zapnuto.

DATUM/ČAS

DATUM – tlačítka 6 a 7 slouží k procházení číslic odpovídajících dnům, měsícům a rokům. Pomocí tlačítka 5 lze změnit číslo dne, měsíce a roku. Chcete-li opustit nabídku, stiskněte tlačítko 8 a dojde k návratu do nabídky DATUM/ČAS. Chcete-li opustit nabídku, podržte stisknuté tlačítko 6, dokud nedojde k návratu do režimu zapnuto. Pokud nebudou stisknuta žádná tlačítka, po 30 sekundách dojde k návratu do režimu zapnuto.

ČAS – tlačítka 6 a 7 slouží k procházení číslic odpovídajících hodinám a minutám. Pomocí tlačítka 5 lze změnit hodnotu hodin a minut. Chcete-li opustit nabídku, stiskněte tlačítko 8 a dojde k návratu do nabídky DATUM/ČAS. Chcete-li opustit nabídku, podržte stisknuté tlačítko 6, dokud nedojde k návratu do režimu zapnuto. Pokud nebudou stisknuta žádná tlačítka, po 30 sekundách dojde k návratu do režimu zapnuto.

12HOD. FORMÁT – tlačítka 5 a 8 slouží k výběru možnosti a tlačítko 7 slouží k potvrzení možnosti. Na displeji se objeví ikony AM nebo PM: Chcete-li opustit nabídku, podržte stisknuté tlačítko 6, dokud nedojde k návratu do režimu zapnuto. Pokud nebudou stisknuta žádná tlačítka, po 30 sekundách dojde k návratu do režimu zapnuto.

24HOD. FORMÁT – tlačítka 5 a 8 slouží k výběru možnosti a tlačítko 7 slouží k potvrzení možnosti. Chcete-li opustit nabídku, podržte stisknuté tlačítko 6, dokud nedojde k návratu do režimu zapnuto. Pokud nebudou stisknuta žádná tlačítka, po 30 sekundách dojde k návratu do režimu zapnuto.

BUDÍK

ČAS – tlačítka 6 a 7 slouží k procházení číslic odpovídajících hodinám a minutám. Pomocí tlačítka 5 lze změnit hodnotu hodin a minut. Chcete-li opustit nabídku, stiskněte tlačítko 8 a dojde k návratu do nabídky BUDÍK. Chcete-li opustit nabídku, podržte stisknuté tlačítko 6, dokud nedojde k návratu do režimu zapnuto. Pokud nebudou stisknuta žádná tlačítka, po 30 sekundách dojde k návratu do režimu zapnuto.

AKTIVOVAT – pomocí tlačítek 5 a 8 přejděte na možnost AKTIVOVAT; stisknutí tlačítka 7 slouží k potvrzení volby a automatickému návratu do nabídky BUDÍK. Na displeji se objeví ikona ☒. Chcete-li opustit nabídku, podržte stisknuté tlačítko 6, dokud nedojde k návratu do režimu zapnuto. Pokud nebudou stisknuta žádná tlačítka, po 30 sekundách dojde k návratu do režimu zapnuto.

DEAKTIVOVAT – pomocí tlačítek 5 a 8 přejděte na možnost DEAKTIVOVAT; stisknutí tlačítka 7 slouží k potvrzení volby a automatickému návratu do nabídky BUDÍK. Chcete-li opustit nabídku, podržte stisknuté tlačítko 6, dokud nedojde k návratu do režimu zapnuto. Pokud nebudou stisknuta žádná tlačítka, po 30 sekundách dojde k návratu do režimu zapnuto.

ZVUK BUDÍKU – pomocí této možnosti lze zvolit typ zvuku, který chceme aktivovat budíkem. K dispozici jsou dvě možnosti: RÁDIO A BZUČÁK. Tlačítka 5 a 8 slouží k výběru jedné z možností, tlačítko 7 slouží k potvrzení volby. Chcete-li opustit nabídku, podržte stisknuté tlačítko 6, dokud nedojde k návratu do režimu zapnuto. Pokud nebudou stisknuta žádná tlačítka, po 30 sekundách dojde k návratu do režimu zapnuto.

BZUČÁK – v případě výběru této možnosti budou k nastavení hlasitosti bzučáku sloužit tlačítka 6 a 7. Stisknutím a podržením se vrátíte do nabídky ALARM. Chcete-li opustit nabídku, podržte stisknuté tlačítko 6, dokud nedojde k návratu do režimu zapnuto. Pokud nebudou stisknuta žádná tlačítka, po 30 sekundách dojde k návratu do režimu zapnuto.

KONFIGUROVAT

INFRAČERVENÉ – pomocí tlačítek 5 a 8 přejděte na možnost AKTIVOVAT A DEAKTIVOVAT funkci. Ovladač tak bude moci pracovat s dálkovým ovladačem P4804. Chcete-li opustit nabídku, podržte stisknuté tlačítko 6, dokud nedojde k návratu do režimu zapnuto. Pokud nebudou stisknuta žádná tlačítka, po 30 sekundách dojde k návratu do režimu zapnuto.

PODSVÍCENÍ – v této nabídce lze změnit osvětlení displeje. K dispozici jsou dvě možnosti, vypnutí řídicí jednotky (VYPNOUT ZVUK) a zapnutí řídicí jednotky (ZAPNOUT ZVUK). Tlačítka 5 a 8 slouží k výběru jedné z možností, tlačítko 7 slouží k potvrzení volby a vstoupení do nabídky nastavení, kde tlačítka 6 a 7 slouží k nastavení požadované úrovně světla. Tlačítko 8 volbu potvrdí a současně ukončí nabídku a vrátí se do nabídky PODSVÍCENÍ. Chcete-li opustit nabídku, podržte stisknuté tlačítko 6, dokud nedojde k návratu do režimu zapnuto. Pokud nebudou stisknuta žádná tlačítka, po 30 sekundách dojde k návratu do režimu zapnuto.

JAZYK – v nabídce JAZYK si lze vybrat z následujících jazyků: ŠPANĚLŠTINA, FRANCOUZŠTINA, ANGLIČTINA, PORTUGALŠTINA A HOLANDŠTINA. Tlačítka 5 a 8 slouží k výběru jazyka a tlačítko 7 slouží k potvrzení možnosti. Chcete-li opustit nabídku, podržte stisknuté tlačítko 6, dokud nedojde k návratu do režimu zapnuto. Pokud nebudou stisknuta žádná tlačítka, po 30 sekundách dojde k návratu do režimu zapnuto.

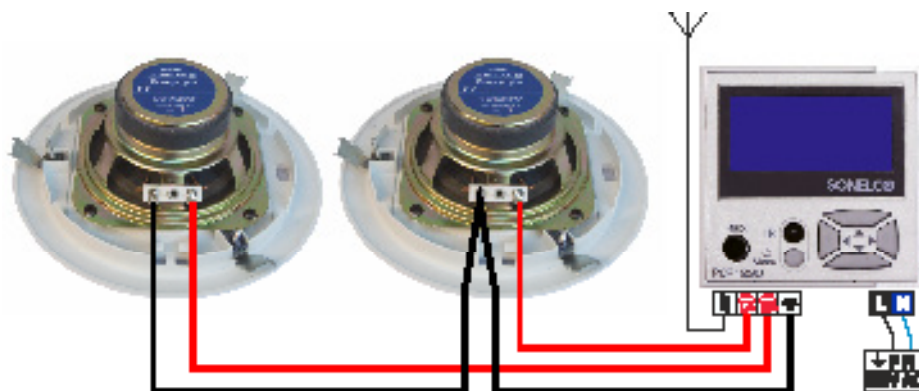
FUNKCE DÁLKOVÉHO OVLADAČE P4804

Stejně funkce lze provádět s dálkovým ovladačem P4804. Tento provoz je popsán v kontrolním listu.

TECHNICKÉ VLASTNOSTI

Napájecí napětí: 230 V
Maximální spotřeba: 540 mA; spotřeba v pohotovostním režimu 50 mA.
Jmenovitý výstupní výkon: 1 + 1 W RMS; Výstupní impedance: 8 ohmů
Maximální výstupní výkon: 1,5 + 1,5 W RMS;
Zkreslení < 1 %
Frekvenční charakteristika: 90Hz-18KHz (-3 dB)
Poměr signálu k šumu: >55 dB
Citlivost pomocného vstupu: 60 mV
Přeslech: 38 dB

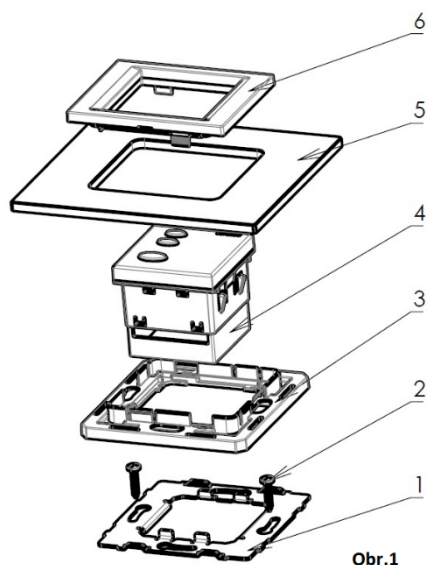
PŘÍKLAD INSTALACE



IMPEDANCE PŘIPOJENÝCH REPRODUKTORŮ MUSÍ BÝT 8 Ohmů

Montáž modulového strojku

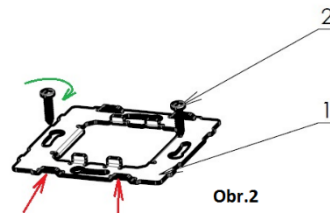
Instalaci je nutno svěřit osobě s odpovídající elektrotechnickou kvalifikací. Před zahájením instalací vždy odpojte síťové napětí.



Obr.1

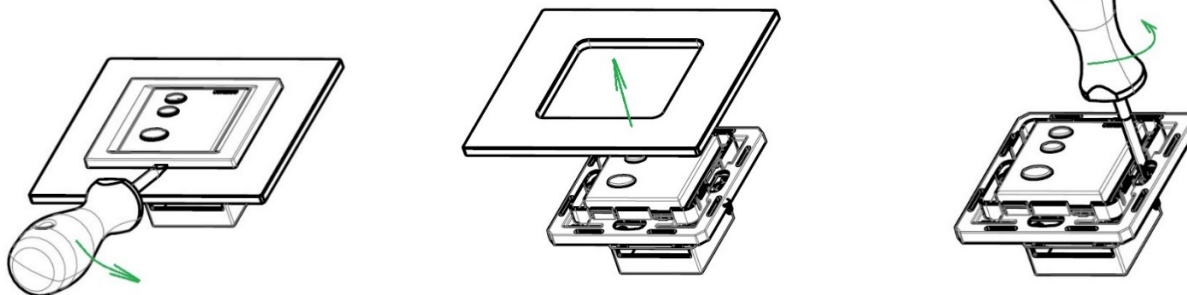
Při montáži ovladače s bluetooth je nutné klást důraz na dodržení následujících podmínek:

- Montážní krabice pro bluetooth musí být umístěna v rovině s omítkou
- V případě problému s „utopenou“ elektroinstalační krabicí je nutné použít vymežovací (distanční) kroužky VK1 nebo VK2 a tím zabránit zdeformování plechového rámečku přístroje při dotažení upevňovacích šroubů.
- Připevnění do instalační krabice se provádí přes plechový rámeček dvěma šrouby max. \varnothing 3 mm. pos.1 a 2
- Plechový rámeček správně natočit obr. 2 nálitky označeny šipkami
- Pro instalaci vícenásobných sestav přístrojů je nutné použít vícenásobné krabice, které mají rozteč středů 71 mm
- Bluetooth spínač doporučujeme umístit do elektroinstalačních krabic o hloubce min. 40 mm



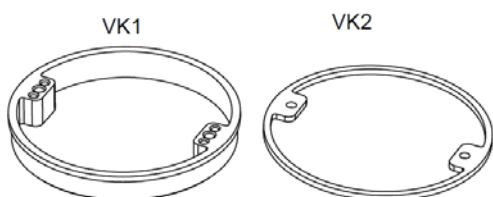
- Základní plastový segment pos. 3 zacvaknout na plechový rámeček
- Do spínače bluetooth pos. 4 provedeme odizolování a připojení vodičů dle schématu. Dále zasuneme bluetooth do základního segmentu pos.3 společně s plechovým rámečkem pos.2 až dojde k zajištění bluetooth pomocí nálitků, které se nachází na bočních stranách.
- Nasadíme rámeček pos. 5 (dřevo, kov, plast aj.) na základní segment pos. 3
- Na závěr zasuneme pohledový díl - mezirámeček pos. 6

Demontáž modulového strojku



Použijeme plochý šroubovák a opatrně mezirámeček vysuneme, dále odstraníme rámeček a na závěr demontujeme celý přístroj bluetooth pomocí šroubováku.

Distanční kroužky



Výrobek neobsahuje žádné nebezpečné látky, po ukončení životnosti je nutno s ním nakládat ve smyslu platného zákona o odpadech, respektive dle příslušných navazujících předpisů.