

# Pokyny pro montáž domovních spínačů ELEGANT trojtlačítko

## Technické specifikace spínače:

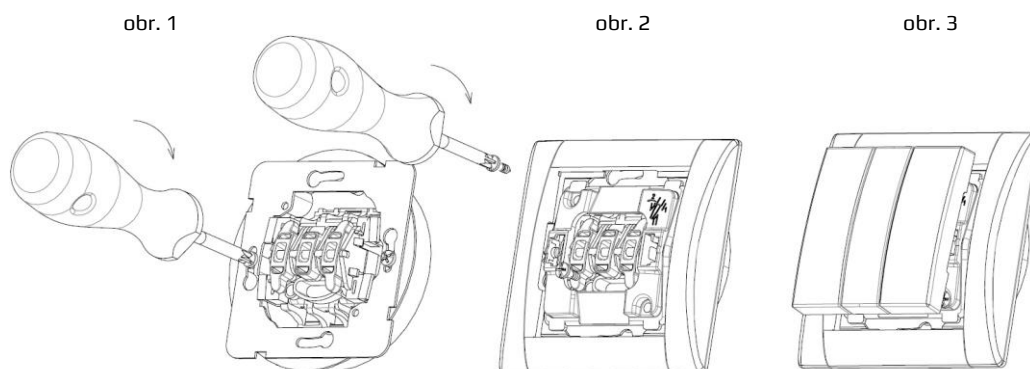
Typ spínače: Ospel 1310 349 (LP 13G/m/00)  
 Napětí: 250 V AC, 50 / 60 Hz  
 Proud: 10 AX

## Montáž elektroinstalační krabice:

- Použijte elektroinstalační krabice o min. hloubce 35 mm.
- Pro instalaci vícenásobných sestav přístrojů je nutné použít vícenásobné krabice, které mají rozteč středů 71 mm.
- Elektroinstalační krabice musí být umístěna v rovině s omítkou. V případě, že elektroinstalační krabice není v rovině s omítkou, je možné k vyrovnání výškového rozdílu použít vymezovací (distanční) kroužky VK1 nebo VK2 (nejsou součástí balení). Zabráníte tím zdeformování kovového rámečku při dotažení upevňovacích šroubů.

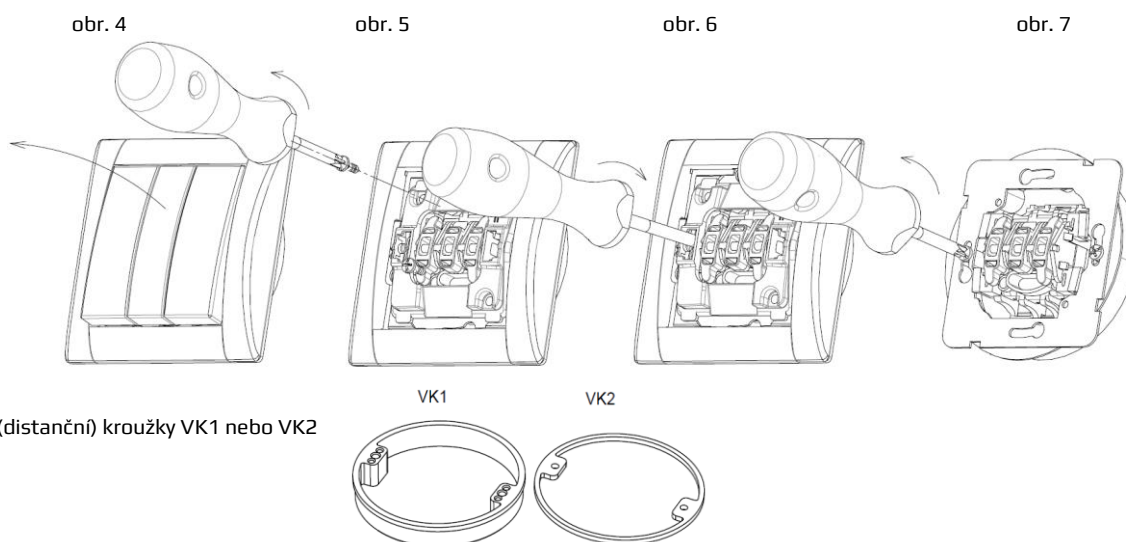
## Montáž spínače:

- Spínače jsou vhodné pro připojení Cu vodičů o průřezu 1,5 mm<sup>2</sup>.
- Vodiče odizolujte v celkové délce 10 mm a vložte je do prostoru, který je určen pro vodiče.
- Upevnění spínače do instalační krabice se provádí přes plechový rámeček dvěma šrouby (obr. 1). Upevňovací šroub nesmí mít zápusťnou hlavu.
- Na kovový rámeček vložte spojovací plastový díl a zajistěte ho dvěma šrouby, které jsou součástí spojovacího dílu (obr. 2).
- Nasadte ovládací kryt spínače a vyzkoušejte správnou funkci (obr. 3).



## Demontáž spínačů:

- Ovládací kryt odstraňte rukou, a to mírným tahem tlačítka v jeho horní nebo spodní polovině (obr. 4)
- Ze spojovacího plastového dílu pomocí šroubováku vyjměte 2x šrouby (obr. 5), dále uvolněte dvě zajišťovací příchytky umístěné na levé a pravé boční straně spojovacího dílu (obr. 6) a na závěr odstraňte rámeček.
- Po povolení dvou šroubů elektroinstalační krabice (obr. 7), můžete vyjmout spínač a demontovat vodiče



vymezovací (distanční) kroužky VK1 nebo VK2

## Údržba:

Přístroj spínače nevyžaduje žádnou údržbu!

Kryty přístrojů nikdy neotírejte, ani neumývejte drsnými čistícími utěrkami a nepoužívejte agresivní chemické látky (benzín, aceton apod.).

## Upozornění:

Instalaci a případnou demontáž je nutné svěřit osobě s odpovídající elektrotechnickou kvalifikací. Před zahájením instalace (demontáže) vždy odpojte síťové napětí!

Nefunkční nebo poškozený přístroj nepoužívejte a zajistěte ho proti používání. Pokud přístroj nebude osazen pohledovými díly, nesmí být uveden do napěťového stavu, resp. provozován.

Výrobek neobsahuje žádné nebezpečné látky. Po ukončení životnosti je nutné s ním nakládat ve smyslu platného zákona o odpadech, respektive dle příslušných navazujících předpisů.