

Pokyny pro montáž domovních spínačů DECENTE 24 V DC s pozlacenými kontakty

Technické specifikace spínače:

Typ spínače:	DSD10-DSD
Napětí:	24 V DC
Proud:	50 mA

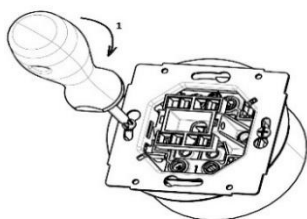
Montáž elektroinstalační krabice:

- použijte elektroinstalační krabice o min. hloubce 40 mm
- elektroinstalační krabice pro spínače musí být umístěna v rovině s omítkou
- v případě problému s „utopenou“ elektroinstalační krabicí použijte vymežovací (distanční) kroužky VK1 nebo VK2 (nejsou součástí balení). Zabrání tím zdeformování přístroje při dotažení šroubů
- pro instalaci vícenásobných sestav přístrojů použijte vícenásobné krabice, které mají rozteč středů 71 mm

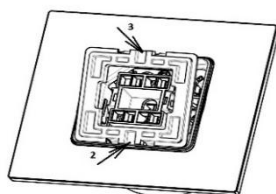
Montáž spínačů:

- spínače jsou vhodné pro připojení Cu vodičů o průřezu 1,5 mm²
- vodiče odizolujte v celkové délce max. 10 mm a zapojte je dle značení na zadní straně spínače
- při dotahování šroubů je zakázáno používat AKU šroubováky, které neumožňují přesné nastavení utahovacího momentu
- stanovený utahovací moment šroubů, které upevňují vodiče, je 1,2 Nm
- upevnění spínače do instalační krabice se provádí přes plechový rámeček dvěma šrouby Ø 3 mm (obr. 1). Upevňovací šroub nesmí mít záspustnou hlavu
- po namontování spínače do krabice překontrolujte správnost a pevnost uchycení vodičů ve svorkách přístroje, uvolněné vodiče opět dotáhněte
- při instalaci vícenásobných rámečků na sebe musí nosné kovové rámečky přístrojů plynule navazovat (bez mezer)
- na spínač usadte rámeček
- vložte spojovací plastový díl a mírným tlakem zepředu ho zajistěte (obr. 2)
- nasadte ovládací kryt spínače a vyzkoušejte správnou funkci (obr. 3)

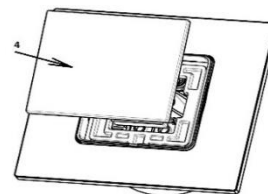
obr. 1



obr. 2



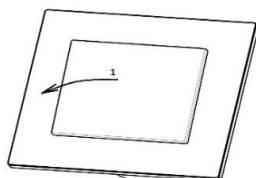
obr. 3



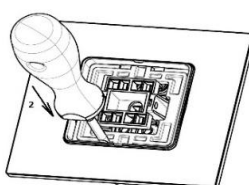
Demontáž spínačů

- ovládací kryt odstraňte rukou, a to mírným tahem tlačítka v jeho horní nebo spodní polovině (obr. 4)
- spojovací plastový díl vyjměte pomocí šroubováku tak, že jeho pootočením uvolníme dvě zajišťovací příchytky umístěné buď na horní nebo na spodní straně spojovacího dílu (obr. 5 a 6)
- odstraňte rámeček
- po povolení dvou šroubů vyjměte spínač a demontujte vodiče

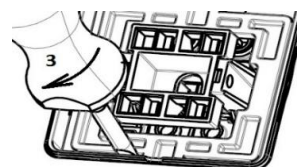
obr. 4



obr. 5



obr. 6 (detail)



Údržba:

Přístroj spínače nevyžaduje žádnou údržbu!

Kryty přístrojů nikdy neotírejte, ani neumývejte drsnými čistícími utěrkami a nepoužívejte agresivní chemické látky (benzín, aceton apod.).

Upozornění:

Instalaci a případnou demontáž je nutné svěřit osobě s odpovídající elektrotechnickou kvalifikací. Před zahájením instalace (demontáže) vždy odpojte síťové napětí! Při demontáži postupujte v opačném pořadí.

Spínače s pozlacenými kontakty se nesmí použít na vyšší napětí než 24 V DC a proud 50 mA, jinak dojde k poškození pozlacené vrstvy na kontaktech. Na toto poškození se nevztahují záruční podmínky.

Nefunkční nebo poškozený přístroj nepoužívejte a zajistěte ho proti používání. Pokud přístroj nebude osazen pohledovými díly, nesmí být uveden do napěťového stavu, resp. provozován.