

Pokyny pro montáž domovních spínačů DECENTE

Technické specifikace spínače:

Typ spínače:	DSD10-DSD
Napětí:	250 V AC, 50/60 Hz
Proud:	10 AX
Hodnota SBL:	100 W

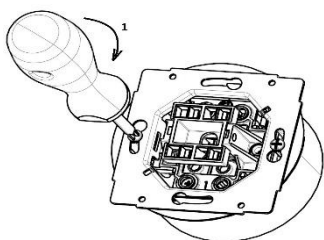
Montáž elektroinstalační krabice:

- použijte elektroinstalační krabice o min. hloubce 40 mm
- elektroinstalační krabice pro spínače musí být umístěna v rovině s omítkou
- v případě problému s „utopenou“ elektroinstalační krabicí použijte vymežovací (distanční) kroužky VK1 nebo VK2 (nejsou součástí balení). Zabrání tím zdeformování přístroje při dotažení šroubů
- pro instalaci vícenásobných sestav přístrojů použijte vícenásobné krabice, které mají rozteč středů 71 mm

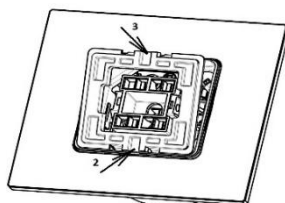
Montáž spínačů:

- spínače jsou vhodné pro připojení Cu vodičů o průřezu 1,5 mm²
- vodiče odizolujte v celkové délce max. 10 mm a zapojte je dle značení na zadní straně spínače
- při dotahování šroubů je zakázáno používat AKU šroubováky, které neumožňují přesné nastavení utahovacího momentu
- stanovený utahovací moment šroubů, které upevňují vodiče, je 1,2 Nm
- upevnění spínače do instalační krabice se provádí přes plechový rámeček dvěma šrouby Ø 3 mm (obr. 1). Upevňovací šroub nesmí mít zástupnou hlavu
- po namontování spínače do krabice překontrolujte správnost a pevnost uchycení vodičů ve svorkách přístroje, uvolněné vodiče opět dotáhněte
- při instalaci vícenásobných rámečků na sebe musí nosné kovové rámečky přístrojů plynule navazovat (bez mezer)
- na spínač usadte rámeček
- vložte spojovací plastový díl a mírným tlakem zepředu ho zajistěte (obr. 2)
- nasadte ovládací kryt spínače a vyzkoušejte správnou funkci (obr. 3)

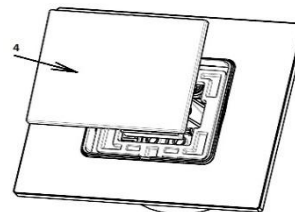
obr. 1



obr. 2



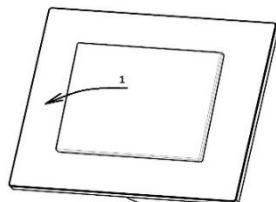
obr. 3



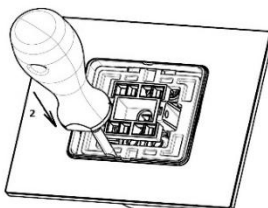
Demontáž spínačů

- ovládací kryt odstraňte rukou, a to mírným tahem tlačítka v jeho horní nebo spodní polovině (obr. 4)
- spojovací plastový díl vyjměte pomocí šroubováku tak, že jeho pootočením uvolníme dvě zajišťovací příchytky umístěné buď na horní nebo na spodní straně spojovacího dílu (obr. 5 a 6)
- odstraňte rámeček
- po povolení dvou šroubů vyjměte spínač a demontujte vodiče

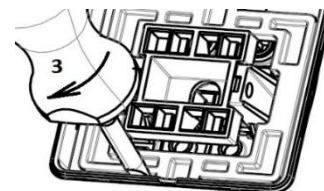
obr. 4



obr. 5



obr. 6 (detail)



Údržba:

Přístroj spínače nevyžaduje žádnou údržbu!

Kryty přístrojů nikdy neotírejte, ani neumývejte drsnými čistícími utěrkami a nepoužívejte agresivní chemické látky (benzín, aceton apod.).

Upozornění:

Instalaci a případnou demontáž je nutné svěřit osobě s odpovídající elektrotechnickou kvalifikací. Před zahájením instalace (demontáže) vždy odpojte síťové napětí! Při demontáži postupujte v opačném pořadí.

Nefunkční nebo poškozený přístroj nepoužívejte a zajistěte ho proti používání. Pokud přístroj nebude osazen pohledovými díly, nesmí být uveden do napěťového stavu, resp. provozován.

Pokyny pro montáž domovní zásuvky v designu DECENTE

Technické specifikace:

Typ: DZ16-1D
 Napětí: 250 VAC, 50/60 Hz
 Proud: 16 A

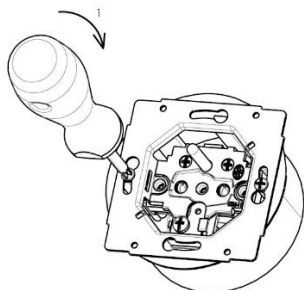
Montáž elektroinstalační krabice:

- použijte elektroinstalační krabice o min. hloubce 40 mm
- elektroinstalační krabice pro spínače musí být umístěna v rovině s omítkou
- v případě problému s „utopenou“ elektroinstalační krabicí použijte vymešovací (distanční) kroužky VK1 nebo VK2 (nejsou součástí balení). Zabráníte tím zdeformování přístroje při dotažení šroubů
- pro instalaci vícenásobných sestav přístrojů použijte vícenásobné krabice, které mají rozteč středů 71 mm

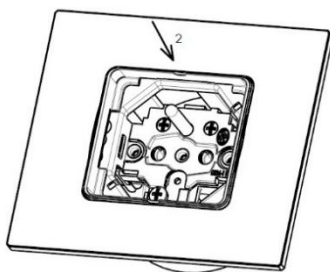
Montáž zásuvky:

- zásuvky jsou vhodné pro připojení Cu vodičů o průřezu 2,5 mm²
- vodiče odizolujte v celkové délce max. 10 mm a zapojte
- při dotahování šroubů je zakázáno používat AKU šroubováky, které neumožňují přesné nastavení utahovacího momentu
- stanovený utahovací moment šroubů, které upevňují vodiče, je 1,2 Nm
- upevnění zásuvky do instalační krabice se provádí přes plechový rámeček dvěma šrouby (obr. 4). Upevňovací šroub nesmí mít zápustnou hlavu
- po namontování zásuvky do krabice překontrolujte správnost a pevnost uchycení vodičů ve svorkách přístroje, uvolněné vodiče opět dotáhněte
- na zásuvku usadte rámeček (obr. 5)
- vložte vrchní krycí díl a utažením šroubu ho zajistěte (obr. 6). Dbejte zvýšené opatrnosti při montáži do skleněných rámečků (při úplném dotažení dochází k postupnému pnutí a možnému praskání skleněných rámečků)

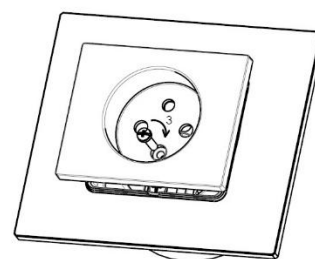
obr. 4



obr. 5

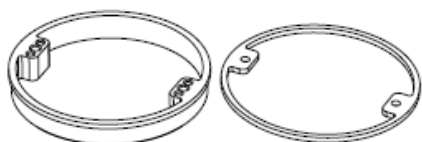


obr. 6



VK1

VK2



Ukázka vymešovacích (distančních) kroužků VK1 a VK2.

Údržba:

Přístroj zásuvky nevyžaduje žádnou údržbu!

Kryty přístrojů nikdy neotírejte, ani neumývejte drsnými čistícími utěrkami a nepoužívejte agresivní chemické látky (benzín, aceton apod.).

Upozornění:

Instalaci a případnou demontáž je nutné svěřit osobě s odpovídající elektrotechnickou kvalifikací. Před zahájením instalace (demontáže) vždy odpojte síťové napětí!

Nefunkční nebo poškozený přístroj nepoužívejte a zajistěte ho proti používání. Pokud přístroj nebude osazen pohledovými díly, nesmí být uveden do napěťového stavu, resp. provozován.