

## Pokyny pro montáž domovních spínačů ELEGANT

### Technické specifikace spínače:

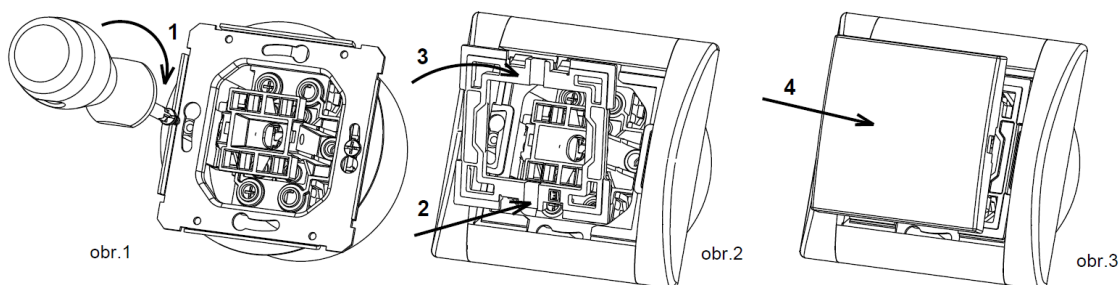
Typ spínače:	DSD10-DSE
Napětí:	250 V AC, 50/60 Hz
Proud:	10 AX
Hodnota SBL:	100 W

### Montáž elektroinstalační krabice:

- použijte elektroinstalační krabice o min. hloubce 40 mm
- elektroinstalační krabice pro spínače musí být umístěna v rovině s omítkou
- v případě problému s „utopenou“ elektroinstalační krabicí použijte vymežovací (distanční) kroužky VK1 nebo VK2 (nejsou součástí balení). Zabráňte tím zdeformování přístroje při dotažení šroubů
- pro instalaci vícenásobných sestav přístrojů použijte vícenásobné krabice, které mají rozteč středů 71 mm

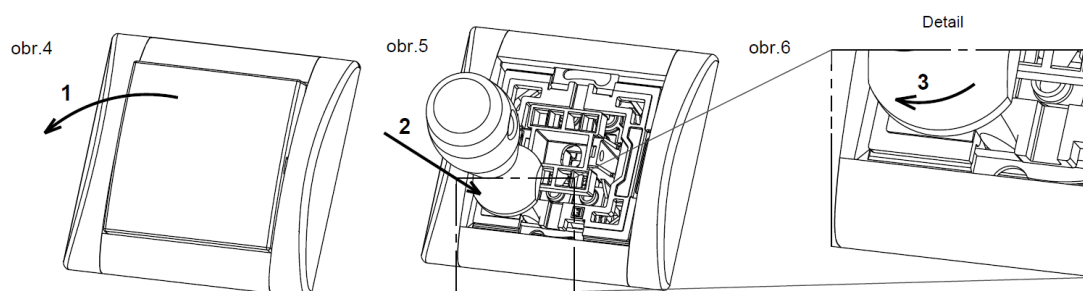
### Montáž spínačů:

- spínače jsou vhodné pro připojení Cu vodičů o průřezu 1,5 mm<sup>2</sup>
- vodiče odizolujte v celkové délce max. 10 mm a zapojte je dle značení na zadní straně spínače
- při dotahování šroubů je zakázáno používat AKU šroubováky, které neumožňují přesné nastavení utahovacího momentu
- stanovený utahovací moment šroubů, které upevňují vodiče je 1,2 Nm. Upevnění spínače do instalační krabice se provádí přes plechový rámeček dvěma šrouby Ø 3 mm (obr. 1). Upevňovací šroub nesmí mít zápusťnou hlavu
- po namontování spínače do krabice překontrolujte správnost a pevnost uchycení vodičů ve svorkách přístroje, uvolněné vodiče opět dotáhněte
- při instalaci vícenásobných rámečků na sebe musí nosné kovové rámečky přístrojů plynule navazovat (bez mezer)
- na spínač usadte rámeček, vložte spojovací plastový díl a mírným tlakem zepředu ho zajistěte (obr. 2)
- nasadte ovládací kryt spínače a vyzkoušejte správnou funkci (obr. 3)



### Demontáž spínačů:

- ovládací kryt odstraňte rukou, a to mírným tahem tlačítka v jeho horní nebo spodní polovině (obr. 4)
- spojovací plastový díl vyjměte pomocí šroubováku tak, že jeho pootočením uvolníme dvě zajišťovací příchytky umístěné buď na horní nebo na spodní straně spojovacího dílu (obr. 5 a 6)
- odstraňte rámeček a po povolení dvou šroubů vyjměte spínač a demontujte vodiče



### Údržba:

Přístroj spínače nevyžaduje žádnou údržbu!

Kryty přístrojů nikdy neotírejte, ani neumývejte drsnými čistícími utěrkami a nepoužívejte agresivní chemické látky (benzín, aceton apod.).

### Upozornění:

Instalaci a případnou demontáž je nutné svěřit osobě s odpovídající elektrotechnickou kvalifikací. Před zahájením instalace (demontáže) vždy odpojte síťové napětí! Při demontáži postupujte v opačném pořadí.

Nefunkční nebo poškozený přístroj nepoužívejte a zajistěte ho proti používání. Pokud přístroj nebude osazen pohledovými díly, nesmí být uveden do napěťového stavu, resp. provozován.

## Pokyny pro montáž domovní zásuvky v designu ELEGANT

### Technické specifikace:

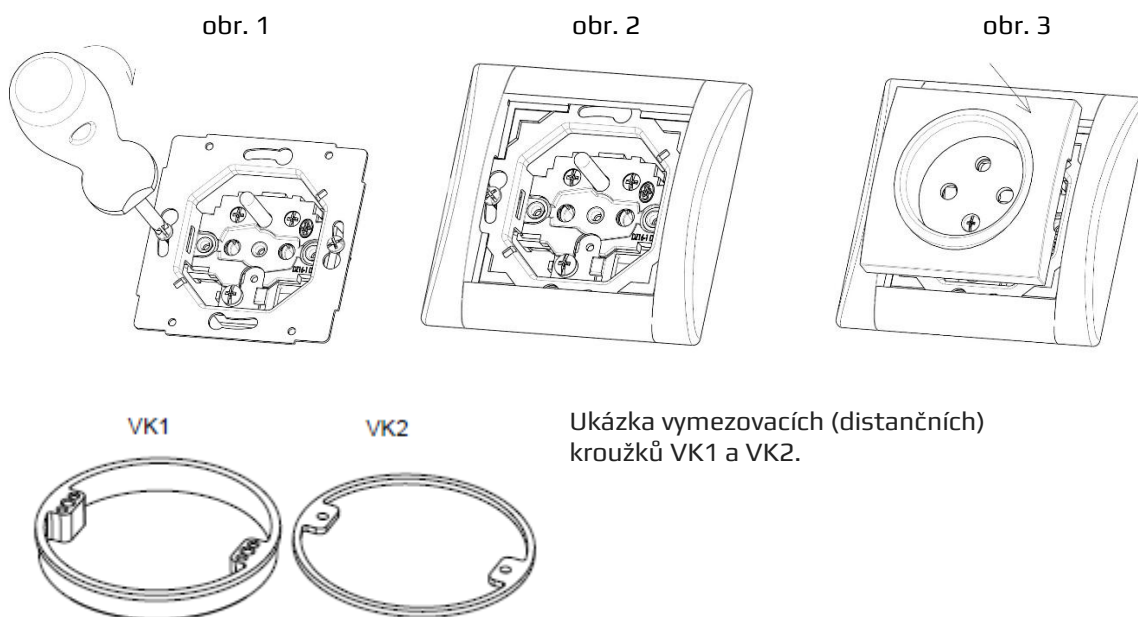
Typ: DZ16-1D  
 Napětí: 250 V AC, 50/60 Hz  
 Proud: 16 A

### Montáž elektroinstalační krabice:

- použijte elektroinstalační krabice o min. hloubce 40 mm
- elektroinstalační krabice pro spínače musí být umístěna v rovině s omítkou
- v případě problému s „utopenou“ elektroinstalační krabicí použijte vymezovací (distanční) kroužky VK1 nebo VK2 (nejsou součástí balení). Zabráníte tím zdeformování přístroje při dotažení šroubů
- pro instalaci vícenásobných sestav přístrojů použijte vícenásobné krabice, které mají rozteč středů 71 mm

### Montáž zásuvky:

- zásuvky jsou vhodné pro připojení Cu vodičů o průřezu 2,5 mm<sup>2</sup>
- vodiče odizolujte v celkové délce max. 10 mm a zapojte
- při dotahování šroubů je zakázáno používat AKU šroubováky, které neumožňují přesné nastavení utahovacího momentu
- stanovený utahovací moment šroubů, které upevňují vodiče, je 1,2 Nm
- upevnění zásuvky do instalační krabice se provádí přes plechový rámeček dvěma šrouby (obr. 1). Upevňovací šroub nesmí mít zápustnou hlavu
- po namontování zásuvky do krabice překontrolujte správnost a pevnost uchycení vodičů ve svorkách přístroje, uvolněné vodiče opět dotáhněte
- na zásuvku usadíte rámeček obr. 2
- vložte vrchní pohledový kryt a utažením šroubu ho zajistíte obr. 3



### Údržba:

Přístroj zásuvky nevyžaduje žádnou údržbu!

Kryty přístrojů nikdy neotírejte, ani neumývejte drsnými čistícími utěrkami a nepoužívejte agresivní chemické látky (benzín, aceton apod.).

### Upozornění:

Instalaci a případnou demontáž je nutné svěřit osobě s odpovídající elektrotechnickou kvalifikací. Před zahájením instalace (demontáže) vždy odpojte síťové napětí!

Nefunkční nebo poškozený přístroj nepoužívejte a zajistěte ho proti používání. Pokud přístroj nebude osazen pohledovými díly, nesmí být uveden do napěťového stavu, resp. provozován.