



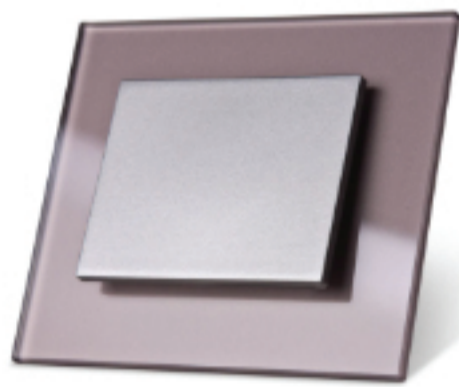
Netradiční materiály pro vypínače

Vypínače a zásuvky byly dříve vnímány pouze jako funkční prvky bez nápadu, dnes se z nich však stává designový detail podtrhující tvář celého interiéru. Doba se změnila a plastové rámečky domovní elektroinstalace jsou nyní plně nahrazovány ušlechtlejšími materiály. Jaké materiálové možnosti současné vypínače přináší?



Jedním z netradičních materiálů pro domovní elektroinstalaci je pro interiéry v současnosti tolik populární **beton**. „Cesta k optimální betonové směsi a jejímu preciznímu zpracování do relativně malých rozměrů vypínače s přesností na desetiny milimetru nebyla jednoduchá,“ uvádí Lenka Vodíková, vedoucí marketingu společnosti OBZOR Zlín, jediného českého výrobce používajícího pravý beton pro výrobu rámečků domovní elektroinstalace, a pokračuje: „Betonové rámečky se vyrábí ručně ze speciální směsi, která obsahuje polyvinylalkoholová vlákna. Materiál je voděodolný a UV stabilní, jeho pevnost se odráží v síle samotných rámečků – u řady DECENTE se jedná o tloušťku 7 mm, u kolekce RETRO jde o masivnější provedení 13,5 mm.“ K celkové atraktivitě rámečků přispívá charakteristická porézní struktura betonu.

Dalším trendovým a zatím ne zcela tradičním materiálem pro vypínače je nadčasové **sklo**, které vypínačům propůjčuje skutečně luxusní vzhled. Skleněné rámečky se vyrábí z čistého skla, na které se zespodu nanáší vrstva barevného laku s vysokou odolností vůči otěru i dalšímu poškození. Řada RETRO nabízí barevnost rámečku v neutrálních odstínech bílé a černé, řada DECENTE nabízí celkem 18 odstínů, z toho 4 matné a 2 zrcadlové. Skleněné rámečky jsou charakteristické svou designovou čistotou a nadčasovým vzezřením.



Netradičním materiálem pro vypínače je také keramika, kterou OBZOR Zlín nabízí v kolekci RETRO. Unikátní novinkou jsou pak **keramické rámečky s ručně malovanými motivy** inspirovanými folklórními vzory. Keramika se maluje ručně, každý kus je tedy originál. Glazura se následně vypaluje v peci. Jedná se o specifický druh hrnčířské výroby, tzv. fajáns, někdy označován také jako majolika, kterou zpravidla charakterizují rostlinné a heraldické motivy vyobrazené na bílém podkladě. V nabídce jsou hned čtyři tradiční habánské vzory.