

IDEÁLNÍ BYDLENÍ



ÚVOD



BYT A DŮM



STAVBA



ZAHRADY



INSPIRACE

Hledat



E-MAGAZÍN

- zdarma emailem
- prohlédnout e-magazín

BYT A DŮM

- Bílá technika
- Dětské pokoje
- Klimatizace a topení
- Koupelny
- Kuchyně
- Ložnice
- Nábytek
- Rostliny
- Sauny, solárka, vířivky
- Svítidla, osvětlení

STAVBA

- Izolace a zateplení
- Novostavby
- Stavební technologie
- Střechy
- Dřevostavby

ZAHRADY

- Bazény
- Zahradní nábytek
- Zahradní stavby
- Zahradní technika

INSPIRACE

- Inspirace pro bydlení
- Projekty

KANCELÁŘ

- Domácí kancelář
- Firemní kancelář

FINANCE

- Hypotéky, úvěry, spoření
- Legislativa
- Realitní trh

KE STAŽENÍ

- Archiv

KONTAKT

- Kontakty

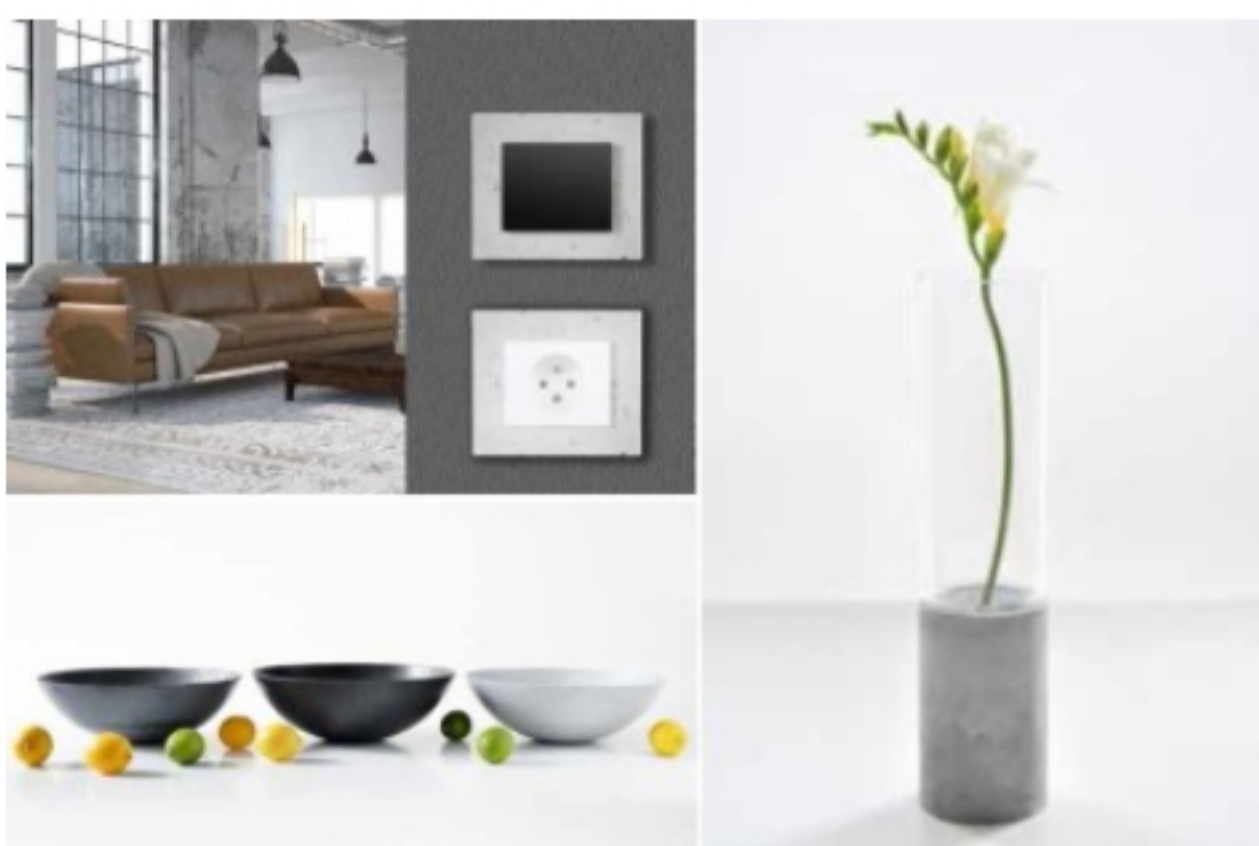
DOPORUČUJEME

- www.bydlenistavba.cz
- www.bydleniaz.cz
- www.dokonalydum.cz

► Beton, fenomén současných interiérů

Svou syrovostí dodává nejen obytnému prostoru neformální vzhled. Designové kousky, vyrobené z betonu, působí extravagantně, přitahují zájemce, kteří preferují osobitý životní styl.

Jako stavební hmotu ho znali už staří Římané, kteří s pomocí této technologie vystavěli například proslulou kopuli římského Pantheonu. Od dob císaře Hadriána nachází beton stále nová uplatnění, nejen v podobě nosných konstrukcí a povrchů, ale také jako hi-tech materiál při výrobě nábytku, doplňků, a dokonce i šperků. Nábytek z betonu okouzluje svou subtilitou a zároveň dynamikou tvarů. Kde je ukryta výztuž, kterou dopsud materiál potřeboval, aby se z něj vyrobené prvky mohly klenout v podobě nosníků či růst do nebe jako štíhlé sloupy? Novodobé směsi, připravované podle speciálních receptur, dosahují potřebné pevnosti zejména s pomocí skelných vláken, která jsou v betonu rozptýlena a tvoří tak jakousi jeho vnitřní kostru.



Voděodolný a UV stabilní rámeček vypínače. OBZOR, VÝROBNÍ DRUŽSTVO ZLÍN; Betonové mísy a betonová váza. GRAVELLI

Průhledná varianta

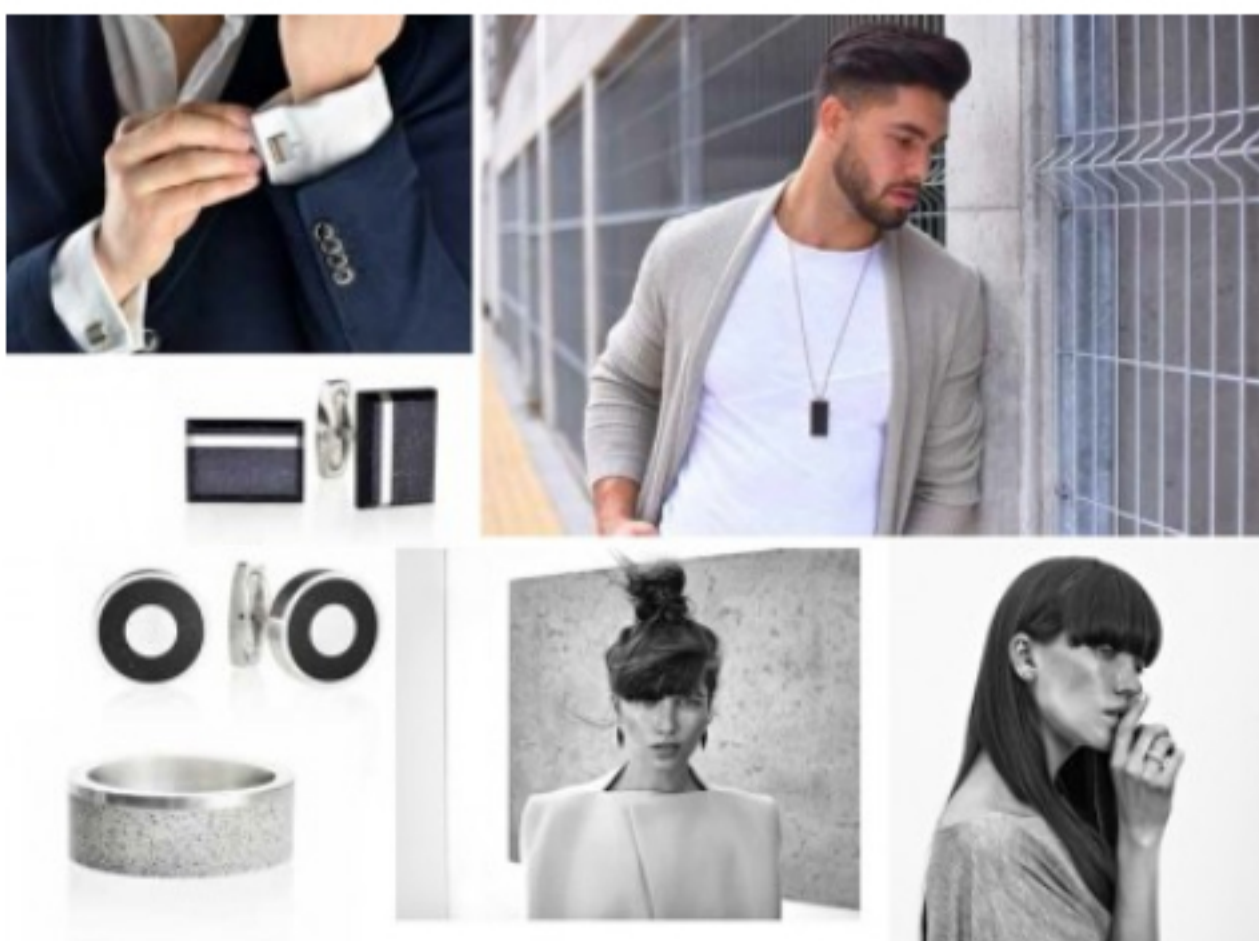
"Baví nás nacházet stále nová designérská řešení, pracující s výjimečným charakterem a přirozeností betonu," uvádějí protagonisté značky Graveli na svém webu. Jiří Peters, jeden ze zakladatelů firmy, se tomuto materiálu věnoval už při studiu na ČVUT v Praze, kde vyvinul několik originálních postupů, díky nimž může mít i beton poměrně tenkou stěnu (od patnácti milimetrů) a dobrou odolnost povrchu. Pro nové vlastnosti tohoto kompozitu našel postupně praktické využití: vedle betonového nábytku firma uvedla na trh rovněž umyvadla, svítidla, doplňky, šperky a dokonce i šaty. Další metou vizionářů z Graveli se stal průhledný beton, za který získali ocenění Česká inovace pro rok 2013. Jde o nosnou tvárnici s názvem LiCrete Block, která vzniká zalitím pruhů plexiskla do betonu. Výsledkem je konstrukční prvek skvělých mechanických vlastností, který na rozdíl od konvenčních materiálů umožňuje průchod světla. Problém, jak prosvětlit stěny, ostatně řeší stavbaři na celém světě už dlouhá léta. Češi teď přidali ke starým známým luxferům další, velmi efektní a efektivní možnost, jak dostat denní světlo i do temných míst interiérů.



Výjimečnou atmosféru industriálního stylu podtrhují betonové stěrky na stěnách i podlahách. VLADAN BĚHAL DESIGN

Nečekaná variabilita

Designér Vladan Běhal považuje beton za jeden ze stěžejních materiálů, na kterém staví celkový výraz interiérů a staveb. Speciální betonové stěrky uplatňuje při navrhování interiérů na stěnách a podlahách, využívá je také k tvorbě nábytkových solitérů. V jeho ateliéru najdete například svítidla s betonovými stínidly, která propojují tuto původně drsnou autentickou hmotu s jemnými kovovými detaily. Dalším z oborů, kde v posledních letech nachází uplatnění, je šperk. Betonové modelové kousky jsou šité na míru vyznavačům jednoduchého a čistého stylu, kteří dovedou ocenit detailní zpracování. Pro svou originalitu se staly poměrně univerzálním doplňkem; vyrábějí se v bílé, šedé a antracitové barvě v kombinaci s polodrahokamy, prvky ze dřeva, chirurgické oceli nebo zlata. Jejich strohost je sice předurčuje především jako součást pánského outfitu - oblíbené jsou manžetové knoflíčky nebo přívěsky - ovšem betonové šperky sluší i ženám.



Originální betonové šperky. GRAVELLI

Beton je kompozit, který se obecně skládá z pojiva a plniva, přičemž jako pojivo se nejčastěji používá cement, roli plniva zajišťuje kamenivo. Směs může být dále vyztužována železnými pruty nebo různými přírodními či umělými vlákny, která podpoří pevnost materiálu v tahu. Příprava výsledné hmoty o požadovaných vlastnostech je tak skutečnou alchymíí. Kompozitní materiál, nebo zkráceně kompozit, je obecně vzato materiál složený ze dvou nebo více substancí s rozdílnými vlastnostmi, které dohromady dávají výslednému výrobku nové vlastnosti, jež nemá sama o sobě žádná z jeho složek.

Text: Alena Kodlová, foto: archivy firem