

Jste zde: » Svěpomocí.cz » Stavba domu » Dokončení stavby » Retro vypínače a zásuvky vyžadují přípravu již při realizaci elektrorozvodů

Retro vypínače a zásuvky vyžadují přípravu již při realizaci elektrorozvodů

© 13.02.2019 07:15 1213 zhlédnutí

REDAKČNÍ

Otočné vypínače v kulatém rámečku byly před několika desítkami let zcela běžné. V posledních letech se opět vracejí na scénu a setkáváme se s nimi zejména v moderních domech.

"Je to trend poslední doby, proto na něj reagujeme a snažíme se vypínače vyrábět takové, aby byly v uvozovkách staré a současně moderní. RETRO vypínače začínají tvořit významný podíl na prodejích našich vypínačů," prozradil Marek Beneda, obchodní zástupce ve společnosti OBZOR Zlín.



Dříve se kulaté otočné vypínače vyráběly z porcelánu nebo bakelitu. Dnešní vypínače jsou dodávány v materiálovém provedení masivní dřevo, keramika, sklo nebo beton.

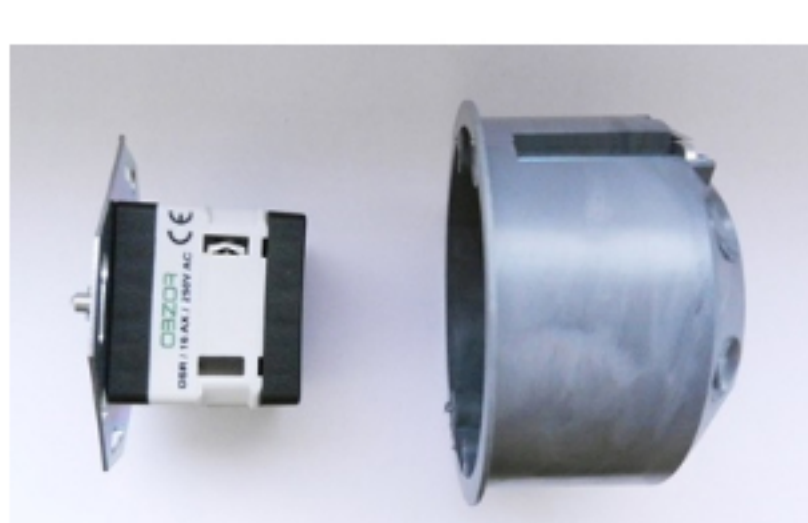


Pozor na hloubku přístrojů. Ideálně použijte hluboké krabičky.

Strojky retro vypínačů, které OBZOR vyrábí, jsou masivní a hranaté. Dá se říci, že díky své mohutnosti jsou dosti odolné proti rozbití. S tím souvisí i doporučení používat při provádění elektrorozvodu hlubší elektroinstalační krabičky.



Obr.: RETRO strojky spínače řazení 7 vedle hluboké krabičky



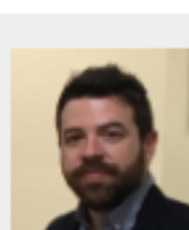
Obr.: RETRO strojky spínače řazení 1 vedle střední krabičky



Obr.: srovnání RETRO strojky spínače řazení 1 a strojky spínače řazení 7



Obr.: srovnání elektroinstalačních krabic - běžná 43mm a hlubší 66mm s vloženými strojky



Marek

Třeba naše retro vypínače v provedení řazení 7 se jinam než do hlubší krabičky nevejdou. My konstruujeme vypínače pro vyšší proudy a z toho důvodu je hloubka u našich některých spínačů větší. To by se mohlo na první pohled zdát jako nevýhoda, ale když si uvědomím, že díky konstrukci je vypínač v podstatě nerozbitný a nedá se "ochodit", pak mi za to těch pár korun navíc za hlubší elektro krabičky určitě stojí

Sleva na retro vypínače a zásuvky pro svěpomocné stavebníky

Uvažujete-li o pořízení [retro zásuvek a vypínačů](#) do svého domu či bytu, domluvili jsme pro svěpomocné stavebníky slevu 20%.

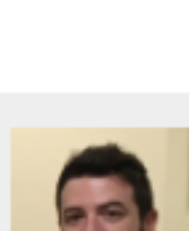
Sleva se vztahuje na všechny vyráběné řady: [RETRO](#), [DECENTE](#) a [ELEGANT](#).

Pro uplatnění slevy je nutné v eshopu [obzor.cz/eshop](#) zadat do pole „Vaše zpráva k objednávce“ kód "svěpomoci2019" nebo kontaktovat obchodní oddělení na emailu odbyt@obzor.cz.

Více retro zásuvek a vypínačů vedle sebe

U "klasických" zásuvek a vypínačů se setkáváme s možností instalovat vedle sebe ve vodorovném nebo svislém směru více přístrojů najednou. Obvykle můžeme spojit až pět zásuvek či vypínačů, které při následné kompletaci opatříme odpovídajícím rámečkem.

Podobně lze spojit i retro zásuvky a vypínače.



Marek

Retro zásuvky a vypínače, které vyrábíme v dřevěném a keramickém provedení, můžete umístit vedle sebe maximálně tři, a to jak ve svislém, tak vodorovném směru. V případě použití vypínačů v designu sklo nebo beton máme v současnosti k dispozici rámečky pro umístění dvou zásuvek nebo vypínačů vedle sebe.

Vypínače i další přístroje jsou určeny pro interiéry

Pokud se pro retro přístroje rozhodnete, k dispozici máte pochopitelně kompletní složení dnes běžně používaných zařízení. Zásuvky, vypínače (řazení 1, 2, 5, 6, 7 a 1/0), žaluziový ovladač, UTP zásuvka, USB zásuvka, HDMI zásuvka, televizní a satelitní zásuvka.

